

Año Escolar ^{8 a 19 años} en el extranjero

2024/2025



Año escolar
Semestre
Trimestre
INGLATERRA
USA
IRLANDA
CANADÁ



Languages ●

¡Bienvenidos!

a SAY Languages, entidad educativa presente desde 1977, año en el que comenzamos nuestro curso en el centro Holy Child en Hastings, U.K. Desde entonces hemos ido ampliando opciones de calidad para nuestros alumnos.



Ana, Javier y Manuel Goicolea - Directores de SAY

SAY Languages AÑO ESCOLAR EN EL EXTRANJERO

Nuestros programas para Año Escolar ofrecen gran variedad de opciones en Inglaterra, Irlanda, USA y Canadá. En nuestra sede central, y con nuestros colaboradores de toda España, realizamos un asesoramiento personalizado para facilitar la elección del destino más apropiado para cada estudiante.

En SAY Languages nos encargamos de todo lo necesario para una estancia satisfactoria de nuestros jóvenes alumnos en el extranjero, desde el asesoramiento previo hasta la supervisión personalizada en su destino elegido.

Nuestra organización trabaja solo con centros educativos de reconocido prestigio, seleccionados previamente atendiendo a criterios de calidad en contenidos y confort en la estancia de nuestros alumnos. Para ello nos preocupamos de que tanto los colegios como las familias sean los más adecuados para este tipo de cursos, el número de alumnos por clase sea reducido, que los grupos estén integrados por estudiantes internacionales de otros países y que las aulas estén equipadas para impartir programas modernizados.

Prestamos especial atención a los avales y certificaciones de calidad educativa de nuestros centros: The British Council, ABLs, AAIEP, ACCET, English U.K., FLE Qualite, ALTO...

En SAY Languages diseñamos la mejor estancia y alojamiento para nuestros cursos, teniendo en cuenta las características de cada joven estudiante: podrá convivir con compañeros en residencias de ambiente internacional y todos los servicios necesarios o vivir la experiencia de alojarse con una familia anfitriona en régimen de alojamiento y desayuno, media pensión o pensión completa.

Y, por supuesto, también podemos ofertar la gestión de un curso "a medida" en destinos de Inglaterra, Irlanda, USA y Canadá para quienes desean programas más personalizados.

ÍNDICE AÑO ESCOLAR

Bienvenidos	pág. 02
Introducción Año Escolar	pág. 03
AÑO ESCOLAR EN UK	pág. 04
INTERNADO PREP	pág. 06
INTERNADO SENIOR	pág. 11
COLEGIO PÚBLICO/FAMILIA	pág. 16
AÑO ESCOLAR EN USA	pág. 17
USA - J 1	pág. 19
USA - F 1	pág. 23
USA BOARDING	pág. 29
AÑO ESCOLAR EN IRLANDA	pág. 34
IRLANDA - FAMILIA	pág. 37
IRLANDA - INTERNADO	pág. 41
AÑO ESCOLAR EN CANADÁ	pág. 43
CANADÁ - PÚBLICO FAMILIA	pág. 46
CANADÁ - BOARDING	pág. 51

Vive la experiencia única de sentirte parte integrante de la comunidad internacional o de pasar un año escolar inolvidable junto a una familia que será parte de los recuerdos de tu vida. Haz amistades únicas y participa de las posibilidades de aprendizaje que te ofrecen nuestros programas para tu año escolar en el extranjero.



Una magnífica opción para mejorar tu inglés y vivir una auténtica experiencia académica

EFICACIA DE APRENDIZAJE
CENTROS AVALADOS

Año Escolar en el extranjero

Tener la oportunidad de estudiar unas semanas, un mes, medio trimestre, un semestre o todo el año escolar en otro país y en otro idioma es un privilegio, no solo desde el punto de vista del aprendizaje del idioma, sino por lo que representará en la trayectoria vital de todo estudiante que emprende esta aventura.



SAY Languages ofrece distintas opciones en función del país seleccionado, siempre con el programa Guardian o tutoría incluido.

En Inglaterra: colegios privados o públicos en opción familia, para estancias de 2 a 4 semanas, medio trimestre, 1 trimestre o año escolar completo.

En Irlanda: colegios privados o públicos en opción familia y colegio privado internado para estancia de 1 semestre o año escolar.

En USA: High School públicos o privados en opción familia o colegios privados internados para estancias de 1 semestre o año escolar.

En Canadá: ofrecemos colegios públicos en opción familia e internado privado, para estancia de semestre o año escolar.

Por qué matricularse con **SAY Languages**

10 razones

Equivalencias de cursos según el sistema escogido

Spain	England	Ireland	USA	Canadá
1º ESO	Year 8	1º Año ciclo Junior	Grade 7	Grade 7
2º ESO	Year 9	2º Año ciclo Junior	Grade 8	Grade 8
3º ESO	Year 10	3º Año ciclo Junior	Grade 9	Grade 9
4º ESO	Year 11	4º Año (Transition Year)	Grade 10	Grade 10
1º Bach.	Year 12	5º Año	Grade 11	Grade 11
2º Bach.	Year 13 & A Levels	6º Año (Leaving Cert)	Grade 12	Grade 12

1. - NOS AVALAN 45 AÑOS DE EXPERIENCIA Y MÁS DE 72.000 ALUMNOS

Desde 1977 venimos organizando programas educativos propios, con nuestros propios cursos y en colaboración con entidades de máximo prestigio en Inglaterra, Irlanda, U.S.A. y Canadá. Durante estos 45 años han pasado por nuestras manos más de 72.000 alumnos.

2. - ENTREVISTA PERSONAL CON LOS PADRES Y ALUMNOS

Mantenemos una reunión con los padres y el alumno a fin de asesorarles sobre el destino y colegio que mejor se adecua a su hijo en función de sus hobbies, inquietudes, etc.

3. - LO MÁS IMPORTANTE ES EL ALUMNO

El ser educadores con programa propio desde hace 45 años en Inglaterra y España, hace que el alumno sea para nosotros lo más importante. El asesoramiento está en función de aquello que sea mejor para completar su formación humana y académica.

4. - SEGUIMIENTO DEL ALUMNO DURANTE SU ESTANCIA

Realizamos un seguimiento constante del alumno durante su estancia en el extranjero, no solo por parte del coordinador local, sino por nuestro personal cualificado en España, a través de visitas, llamadas, skype etc. El alumno se encontrará arropado en todo momento.

5. - COORDINADORES LOCALES

El coordinador local actúa como tutor legal del alumno en el país seleccionado. Es imprescindible que viva a menos de dos horas del lugar donde estudia el alumno.

6. - TELÉFONO 24 horas

Todos los alumnos tienen un teléfono 24 h. de emergencia en función del destino seleccionado.

7. - SEGUIMIENTO MÁXIMO Y TOTAL POR PARTE DE LOS DIRECTORES SAY CON NUESTROS ALUMNOS

Somos una empresa familiar. Todos nuestros alumnos tienen el móvil personal de los Directores de SAY y al ser varios hermanos nos asignamos cada uno un número de alumnos a supervisar. Los móviles de los Directores están operativos todos los días para sus alumnos, por lo que ante cualquier contratiempo somos los primeros en enterarnos.

8. - ASESORAMIENTO ELECCIÓN DE ASIGNATURAS

Proporcionamos información respecto a la elección de las asignaturas, aspecto importante y clave para la posterior convalidación o certificación en el Ministerio de Educación Español de los estudios no universitarios realizados en el extranjero. La convalidación es solo aplicable a los estudiantes equivalentes a nuestro 4º de la ESO, 1º y 2º de Bachiller.

9. - GESTIÓN COMPLETA PROCESO CONVALIDACIÓN

Nos encargamos de realizar la convalidación de estudios siguiendo la normativa del Ministerio de Educación.

10. - EN INGLATERRA, OPCIÓN COLEGIO PRIVADO INTERNADO, NO SE COBRA NINGÚN GASTO POR EL SERVICIO TUTOR LEGAL PARA EL AÑO ESCOLAR

Si su hijo opta por estudiar en uno de los prestigiosos colegios privados internos de Inglaterra durante un año, se abona únicamente el importe del colegio al que se matricula. Además de no cobrar ningún gasto de gestión en estancias de un año escolar, ofrecemos nuestro propio servicio guardian sin coste alguno.

€1/1,15€, 1€/1,08\$ - Sep. 2023

Año Escolar **en UK**



Desde 1977 llevamos organizando cursos de idiomas en nuestro programa propio de Hastings, Inglaterra. Esto hace que tengamos un conocimiento exhaustivo tanto del sistema educativo como de los colegios privados y públicos de UK, ofertando más de 250 centros distribuidos en diferentes ciudades y localidades de su geografía. Asimismo, tener nuestra base en Hastings nos permite dar una atención personal y rápida a nuestros alumnos y ofrecer nuestro servicio Guardian gratuitamente en la zona sureste inglesa.



Modalidades de los programas

- 1 - Colegios Privados - INTERNADO
- 2 - Colegios Públicos - FAMILIAS

BREXIT

Desde el Brexit para estancias superiores a 6 meses en Inglaterra, son necesarios **Student VISA** £348 (para estancias inferiores, no es necesario) y **seguro de accidentes**. Para estancias de un Año Escolar recomendamos contratar el servicio de la NHS £470 que da acceso al sistema público de UK.

Requisitos del programa

- Tener entre 8 y 19 años.
- Tener un mínimo nivel de inglés en función de la edad y del curso al que se matricula.
- Nivel académico adecuado.
- Ser responsable y aceptar unas normas de comportamiento.
- Pasaporte en vigor.
- Matrícula hasta el 15 julio.

Procedimiento de matrícula

- Entrevista personal con SAY Languages.
- Realización del test de inglés.
- Notas académicas de los 2 últimos años.
- Carta en inglés a la familia (caso de elegir esta opción).
- Informe médico.
- Carta recomendación tutor colegio de España.
- Rellenar formulario SAY Languages.



Familias



Internado

DURACIÓN DEL PROGRAMA

Puede ser de Año escolar, trimestre, medio-trimestre.

VISADO

No es necesario Visado para Trimestre o Medio Trimestre. Para estancias de año escolar o más de 6 meses es necesario obtener la children visa.

HASTINGS, NUESTRA BASE EN INGLATERRA

Desde 1977 nuestra base en Inglaterra, nuestro guardian reside en dicha ciudad.

SAY Languages se ocupará de la tramitación del proceso de convalidación y homologación de estudios sin coste alguno para estancias de un Año Escolar. En las estancia de un trimestre, SAY Languages podrá gestionar dicha traducción jurada con el coste adicional que esta suponga.

“ GUARDIAN “ - REPRESENTANTE LEGAL

Todo alumno que estudie en Inglaterra tiene que tener un Guardian o Tutor Legal, requisito exigido por todos los colegios de Inglaterra .

SAY Languages ofrece su propio servicio Guardian en el Sur Este de UK sin coste, en más de 120 colegios. En otras zonas o colegios se ha de abonar este servicio. Además de la labores propias de un Guardian (acudir al colegio cuando este lo precise, localizar una familia donde pasar los Exeats, acompañamiento en salidas por temas médicos o por cancelación de un vuelo), incluye la presencia del Guardian en el aeropuerto de Gatwick, los días oficiales de entrada y salida de los colegios.

En caso de no estar interesados, los Padres puede contratar su propio servicio Guardian.

Por qué con Say Languages

1. Nos avalan 45 años de experiencia y más de 72.000 alumnos.

Desde 1977 venimos organizando programas educativos propios, con nuestros propios cursos y en colaboración con entidades de máximo prestigio en Inglaterra, Irlanda, USA y Canadá.

2. No cobramos gastos de gestión*

Por el asesoramiento en la elección adecuada del colegio, no cobramos ningún gasto de gestión. Los padres abonan todos los importes a los colegios y estos se entienden con nosotros. * salvo para estancia de medio trimestre.

3. Ofrecemos nuestro propio servicio guardian o tutor legal sin coste alguno

En más de 120 colegios ofrecemos nuestro Guardian sin coste alguno. En otros colegios se ha de abonar un importe por este servicio.

4. Tenemos nuestra oficina y base en Hastings

Nuestra base en Inglaterra está en Hastings, East Sussex.

5. Entrevista personal con los padres y alumnos

Mantenemos una reunión con los padres y el alumno, a fin de asesorarles sobre el destino y colegio que mejor se adecua a su hijo, en función de sus hobbies, inquietudes, etc.

6. Lo más importante es el alumno

El asesoramiento está en función de aquello que sea mejor para completar su formación humana y académica.

7. Asistencia en Gatwick en las llegadas y salidas oficiales colegio sin coste alguno

Nuestro guardian o sus asistentes asisten a los alumnos en la llegadas o salidas en Gatwick a lo largo del curso escolar.

8. Seguimiento del alumno durante su estancia

Realizamos un seguimiento constante del alumno durante su estancia en el extranjero, no solo por parte del coordinador local, sino por nuestro personal cualificado en España, a través de visitas, llamadas, skype etc. El alumno se encontrará arropado en todo momento.

9. Visita a los alumnos en el colegio de UK

Visitamos a los alumnos al menos 2 veces durante el año.

10. Gestión completa proceso convalidación

Nos encargamos de realizar la convalidación de estudios siguiendo la normativa del Ministerio de Educación.



Recomendamos volar al aeropuerto de **Gatwick** ya que en el mismo asiste nuestro guardian a los alumnos, tanto en las llegadas a Inglaterra, como en el regreso a España, sin coste alguno para los padres.





Estudiar un trimestre o Año Escolar de la ESO en Inglaterra en un internado inglés de preparatory es vivir en primera persona las tradiciones educativas inglesas y poder disfrutar de una experiencia irrepetible que dotará al alumno de unos magníficos valores personales en su desarrollo futuro.

Los colegios residenciales en United Kingdom son comunidades formativas capaces de reproducir a pequeña escala la esencia de la sociedad inglesa y su cultura. Aunque la gran mayoría del alumnado es británico, en los centros ofertados por SAY Languages hay plazas destinadas a alumnos internacionales.

Los colegios Preparatory admiten alumnos hasta los 13 años incluidos y por lo general tienen un coste más ajustado que los Senior.

La mayoría de los colegios están dotados con excelentes instalaciones deportivas (fútbol, voley, baloncesto, piscina, tenis, squash...) que los internos aprovechan para disfrutar ampliamente durante los fines de semana.

El precio reflejado es el precio del colegio para un term o Trimestre, el Año Escolar es la suma de 3 terms, no incluye vuelos, traslados aeropuerto, uniforme...



SAY Languages está en permanente contacto con los alumnos y los padres.

St. Andrews

INGLATERRA

7 a 13 años

Eastbourne



Eastbourne - East Sussex

Magnífico colegio mixto, preparatory mixto situado en Eastbourne al sureste de Inglaterra a 1 hora de London Gatwick. El colegio es súper familiar. La register, Sue es encantadora y el Director del boarding house, Mark es majísimo.

Colegio Prep Mixto de 4 a 13 años

Número de Alumnos: **370 alumnos**

Número de Internos: **40 alumnos**

Número de Españoles: **8 - 10**

Duración: Trimestre o Año Escolar.

Guardian propio SAY.

El colegio tiene 2 Exeats en cada Term.

además del Half Term.

Precio de cada term curso 23/24	
Year 5-8 • £ 9.585	11.119 € per term
A tener en cuenta	
Registration fee	Clases EAL
Depósito retornable	• Uniforme

www.standrewsprep.co.uk

Handcross

PARK SCHOOL

7 a 13 años

Haywards Heath



Haywards Heath - West Sussex

Colegio familiar preparatory situado en el condado de Sussex y cerca de Brighton, a 12 minutos de London Gatwick. Es el colegio más prestigioso a nivel académico de Inglaterra. El colegio es ideal, muy acogedor y familiar. Difícil entrar ya que hay mucha demanda.

Colegio Prep Mixto de 7 a 13 años

Número de Alumnos: **392 alumnos**

Número de Internos: **55 alumnos**

Número de Españoles: **6 - 8**

Duración: Año Escolar.

Guardian propio SAY.

El colegio tiene 2 Exeats en cada Term.

además del Half Term.

Precio de cada term curso 23/24	
Year 6-8 • £ 8.765	10.167 € per term
Year 7 • £ 9.080	10.532 € per term
Year 8 • £ 9.405	10.910 € per term
A tener en cuenta	
Registration fee	Clases EAL
Depósito retornable	• Uniforme

www.handcrossparkschool.co.uk

Westbourne

HOUSE SCHOOL

7 a 13 años

Chichester



Chichester - West Sussex

Colegio internado mixto situado en Chichester (West Sussex). Excelente sistema educativo Acogedor Boarding: casas modernas de estilo familiar, padres de familia solidarios y una vibrante comunidad de alumnos internos..

Colegio Prep Mixto de 7 a 13 años

Número de Alumnos: **264 alumnos**

Número de Internos: **93 alumnos**

Número de Españoles: **6 - 8**

Duración: Trimestre o Año Escolar.

Guardian propio SAY.

El colegio tiene 2 Exeats en cada Term.

además del Half Term.

Precio de cada term curso 23/24	
Year 6-8 • £ 10.456	12.024 € per term
A tener en cuenta	
Registration fee	Clases EAL
Depósito retornable	• Uniforme

www.westbournehouse.org



Vinehall School Prep



Roberstbridge - East Sussex

Colegio internado preparatory situado cerca de Hastings y de Rye. Por su seguridad, perfecto para jóvenes estudiantes. En la inspección del 2018, está valorado como "Excelente" en todas las áreas. La Directora del boarding Quelli es excepcional.

Colegio Prep Mixto de 7 a 13 años

Número de Alumnos: **252 alumnos**
Número de Internos: **46 alumnos**
Número de Españoles: **8 - 10**

Duración: Trimestre o Año Escolar.

Guardian propio SAY.

El colegio tiene 2 Exeats en cada Term.

además del Half Term.

Precio de cada term curso 23/24

Year 6-8 • £ 9.975	11.471 € per term
A tener en cuenta	
Registration fee	Clases EAL
Depósito retornable	• Uniforme

www.vinehallschool.com

Bedes Prep



Eastbourne - East Sussex

Colegio preparatory situado al lado del mar en Eastbourne. Excelentes instalaciones y muy reconocido académicamente. Los Directores del Boarding, Tammy y David son encantadores y están muy pendientes en todos los aspectos.

Colegio Prep Mixto de 7 a 13 años

Número de Alumnos: **371 alumnos**
Número de Internos: **30 alumnos**
Número de Españoles: **6 - 8**

Duración: Trimestre o Año Escolar.

Guardian propio SAY.

El colegio no tiene Exeats.

Precio de cada term curso 23/24

Year 5-6 • £ 9.730	11.189 € per term
Year 7-8 • £ 10.020	11.523 € per term
A tener en cuenta	
Registration fee	Clases EAL
Depósito retornable	• Uniforme

www.bedes.org/prep-school.aspx

St Edmunds School



Canterbury

Colegio internado preparatory y senior mixto. Ambiente familiar muy agradable y con una relación estrecha entre profesores y alumnos. Tiene excelentes resultados académicos y magníficas instalaciones, situado a las afueras de Canterbury, con unas vistas espectaculares a la ciudad.

Colegio Prep Mixto de 7 a 13 años

Número total Alumnos: **616 alumnos**
Número de Internos: **121 alumnos**
Número de Españoles: **6**

Duración: Trimestre o Año Escolar.

Guardian propio SAY.

El colegio tiene 2 Exeats en cada Term.

además del Half Term.

Precio de cada term curso 23/24

Year 6-8 • £ 11.040	12.696 € per term
A tener en cuenta	
Registration fee	Clases EAL
Depósito retornable	• Uniforme

www.vinehallschool.com

Junior King's



Canterbury - Kent

Colegio internado preparatory mixto situado en Sturry, Canterbury (Condado de Kent), con magníficas instalaciones. Es un colegio de mucho nivel y muy familiar. Normalmente solo admite alumnos para año escolar completo, aunque a veces hacen la excepción de trimestre.

Colegio Prep Mixto de 7 a 13 años

Número de Alumnos: **360 alumnos**
Número de Internos: **84 alumnos**
Número de Españoles: **2 - 3**

Duración: Año Escolar.

Guardian propio SAY.

El colegio tiene 2 Exeats en cada Term.

además del Half Term.

Precio de cada term curso 23/24

Year 5-8 • £ 10.165	11.690 € per term
A tener en cuenta	
Registration fee	Clases EAL
Depósito retornable	• Uniforme

www.junior-kings.co.uk

St Lawrence College



Kent - Ramsgate

Magnífico colegio internado privado mixto, ubicado en un campus espacioso y seguro, en la costa de Kent. Fue fundado en el año 1879. El colegio alberga alumnos internos y externos de familias locales, británicas e internacionales.

Colegio Prep Mixto de 7 a 11 años

Número total Alumnos: **630 alumnos**
Número de Internos: **200 alumnos**
Número de Españoles: **3 - 5**

Duración: Año Escolar.

Guardian propio SAY.

El colegio no tiene Exeats

Precio de cada term curso 23/24

Year 7-8 • £ 11.242	12.928 € per term
A tener en cuenta	
Registration fee	Clases EAL
Depósito retornable	• Uniforme

www.slucuk.com

Brockhurst & Marlston



Hermitage, Berkshire

Internados progresistas a la vanguardia de los desarrollos en educación. Brockhurst para niños y Marlston para niñas. Comparten la misma finca en Hermitage, Berkshire. Educación única con las mejores características de clases pequeñas de un solo sexo y actividades compartidas.

Colegio Prep hasta 13 años

Número de Alumnos: **305 alumnos**
Número de Internos: **91 alumnos**
Número de Españoles: **7 - 9**

Duración: Año Escolar.

Guardian propio SAY.

El colegio tiene 2 Exeats en cada Term.

además del Half Term.

Precio de cada term curso 23/24

Year 3-8 • £ 9.700	11.446 € per term
A tener en cuenta	
Registration fee	Clases EAL
Depósito retornable	• Uniforme

www.brockmarl.org.uk





Windlesham School



West Sussex

Internado independiente mixto situado en pleno Parque nacional de Sussex Downs, cerca Worthing y Brighton. El ambiente, además de ser muy familiar es muy internacional. Además en cada boarding vive la familia de los directores de los boardings de chicos y chicas..

Colegio Prep Mixto de 7 a 13 años

Número de Alumnos: **331 alumnos**
 Número de Internos: **120 alumnos**
 Número de Españoles: **8 - 10**

Duración: Año Escolar.

Guardian propio SAY.

El colegio tiene 3 Exeats en cada Term.

además del Half Term.

Precio de cada term curso 23/24

Year 6-8 • £ 10.540	12.515 € per term
A tener en cuenta	
Registration fee	Clases EAL
Depósito retornable	• Uniforme

www.windlesham.com

Woodcote Prep



Windlesham - Surrey

Magnífico colegio preparatory solo de chicos pequeño y súper familiar. Es propiedad y ha sido dirigido por la familia Paterson durante más de 90 años. Ubicado en Windlesham, a 1 hora y media de Londres, en el condado de Surrey.

Colegio Prep de 7 a 13 años

Número de Alumnos: **100 alumnos**
 Número de Internos: **75 alumnos**
 Número de Españoles: **7 - 9**

Duración: Trimestre o Año Escolar.

Guardian propio SAY.

El colegio tiene 2 Exeats en cada Term.

además del Half Term.



Precio de cada term curso 23/24

Year 6-8 • £ 11.000	12.650 € per term
A tener en cuenta	
Registration fee	Clases EAL
Depósito retornable	• Uniforme

www.bedes.org/prep-school.aspx

Aldro School



Surrey

Colegio internado mixto situado en Shackelford. Educación en el campo, lejos de la capital con sólida tradición académica. Prepara a sus estudiantes para las oportunidades y responsabilidades de la vida adulta, con su oferta educativa integral.

Colegio Prep Mixto de 7 a 13 años

Número total Alumnos: **211 alumnos**
 Número de Internos: **58 alumnos**
 Número de Españoles: **1 - 2**

Duración mínima: Año Escolar.

Guardian propio SAY.

El colegio tiene 2 Exeats en cada Term.

además del Half Term.



Precio de cada term curso 23/24

Year 5-6 • £ 10.365	12.023 € per term
A tener en cuenta	
Registration fee	Clases EAL
Depósito retornable	• Uniforme

www.aldro.org

Holmewood House school



Kent

Colegio internado preparatory mixto situado en Tunbridge Wells (Kent). Es un colegio de carácter cercano y muy familiar. Muy buenas instalaciones. Los niños reciben informes escolares al final de los trimestres de otoño y verano.

Colegio Prep Mixto de 7 a 13 años

Número de Alumnos: **450 alumnos**
 Número de Internos: **50 alumnos**
 Número de Españoles: **1 - 3**

Duración: Trimestre o Año Escolar.

Guardian propio SAY.

El colegio tiene 2 Exeats en cada Term.

además del Half Term.

Precio de cada term curso 23/24

Year 6-8 • £ 9.495	11.275 € per term
A tener en cuenta	
Registration fee	Clases EAL
Depósito retornable	• Uniforme

www.holmewoodhouse.co.uk

Cottesmore



West Sussex

Magnífico colegio internado privado mixto, ubicado en West Sussex, a menos de una hora de Londres. El ambiente familiar en toda la escuela asegura que los alumnos de todas las edades se mezclen felizmente y se apoyen mutuamente.

Colegio Prep Mixto de 7 a 13 años

Número total Alumnos: **164 alumnos**
 Número de Internos: **68 alumnos**
 Número de Españoles: **9 - 10**

Duración mínima: Año Escolar.

Guardian propio SAY.

El colegio tiene Exeats en cada Term.

además del Half Term

Precio de cada term curso 23/24

Year 5-6 • £ 10.528	12.107 € per term
A tener en cuenta	
Registration fee	Clases EAL
Depósito retornable	• Uniforme

www.cottesmoreschool.com

Brambletye



West Sussex

Internado privado mixto en el corazón de la campiña de Sussex. Construido en 1896 por Donald Larnach. Situado en una zona rural y con un terreno de 140 acres donde los niños están en constante contacto con la naturaleza. El director del colegio se implica muchísimo con los alumnos.

Colegio Prep Mixto de 7 a 13 años

Número de Alumnos: **291 alumnos**
 Número de Internos: **91 alumnos**
 Número de Españoles: **10 - 13**

Duración: Trimestre o Año Escolar.

Guardian propio SAY.

El colegio tiene 4 Exeats en cada Term.

además del Half Term.

Precio de cada term curso 23/24

Year 5-6 • £ 10.095	11.710 € per term
Year 7-8 • £ 10.330	11.928 € per term
A tener en cuenta	
Registration fee	Clases EAL
Depósito retornable	• Uniforme

www.brambletye.co.uk



Walhampton Prep



Lymington, Hampshire

Colegio internado en el sur de New Forest. Educación sobresaliente basada en la excelencia académica, en un entorno deslumbrante junto al mar, con instalaciones de calidad a la altura. Dedicados a que sus alumnos desarrollen sus talentos y amplíen sus horizontes.

Colegio Prep Mixto de 7 a 13 años

Número de Alumnos: **380 alumnos**
Número de Internos: **71 alumnos**
Número de Españoles: **10 - 13**

Duración: Trimestre o Año Escolar.

Guardian propio SAY.

El colegio tiene 2 Exeats en cada Term.

además del Half Term.

Precio de cada term curso 23/24	
Year 6-8 • £ 10.305	11.850 € per term
A tener en cuenta	
Registration fee	Clases EAL
Depósito retornable	Uniforme

www.walhampton.com

Boundary Oak School



Hampshire

Colegio internado mixto situado en Fareham (Hampshire) en plena de campiña inglesa. con aprendizaje personalizado. Hay un ambiente muy seguro y familiar, el boarding house tiene su propio staff y varios profesores viven en el colegios.

Colegio Prep Mixto de 7 a 16 años

Número de Alumnos: **380 alumnos**
Número de Internos: **50 alumnos**
Número de Españoles: **2 - 3**

Duración: Trimestre o Año Escolar.

Guardian propio SAY.

El colegio no tiene Exeats.

Precio de cada term curso 23/24	
Year 6-8 • £ 9.540	11.066 € per term
A tener en cuenta	
Registration fee	Clases EAL
Depósito retornable	Uniforme

www.boundaryoakschool.co.uk

The Prebendal Prep



West Sussex

Colegio internado prep con un entorno que ofrece oportunidades únicas de aprendizaje. Los alumnos disfrutan de una amplia gama de viajes y salidas. Además de ser una escuela de playa oficial, nuestros alumnos pueden explorar los lugares históricos de Chichester y sus alrededores.

Colegio Prep Mixto de 7 a 16 años

Número total Alumnos: **100 alumnos**
Número de Internos: **25 alumnos**
Número de Españoles: **2 - 5**

Duración: Trimestre o Año Escolar.

Guardian propio SAY.

El colegio no tiene Exeats.

Precio de cada term curso 23/24	
Year 5-6 • £ 8.355	9.608 € per term
A tener en cuenta	
Registration fee	Clases EAL
Depósito retornable	Uniforme

www.prebendalschool.org.uk

The Oratory Prep



Reading

Fundado en 1859. Prestigioso internado mixto cerca de Reading, al oeste de Londres. Se alienta mucho el esfuerzo académico; queremos que nuestros alumnos trabajen duro, asuman la responsabilidad de su propio aprendizaje y se esfuercen por lograr todo lo que son capaces de hacer.

Colegio Prep Mixto de 7 a 13 años

Número de Alumnos: **380 alumnos**
Número de Internos: **50 alumnos**
Número de Españoles: **2 - 3**

Duración: Trimestre o Año Escolar.

Guardian propio SAY.

El colegio tiene 2 Exeats en cada Term.

además del Half Term.

Precio de cada term curso 23/24	
Year 5-6 • £ 9.050	10.408 € per term
A tener en cuenta	
Registration fee	Clases EAL
Depósito retornable	Uniforme

www.oratoryprep.co.uk

Wellesley School



Kent

Internado privado en la ciudad de Broadstairs, famosa por su arquitectura victoriana y sus hermosas playas. Una escuela pequeña, cariñosa, tradicional y al aire libre en la que todos se conocen, todos los niños tienen la oportunidad de brillar y nadie se pierde entre la multitud.

Colegio Prep Mixto de 7 a 13 años

Número total Alumnos: **100 alumnos**
Número de Internos: **200 alumnos**
Número de Españoles: **2 - 5**

Duración: Trimestre o Año Escolar.

Guardian propio SAY.

El colegio no tiene Exeats

Precio de cada term curso 23/24	
Year 5-6 • £ 9.040	10.486 € per term
Year 6-8 • £ 10.070	11.686 € para año
A tener en cuenta	
Registration fee	Clases EAL
Depósito retornable	Uniforme

www.wellesleyhouse.org

Perrot Hill



Somerset

Internado privado ubicado dentro de 28 acres de hermosos terrenos y bosques. Los niños disfrutan del acceso a los terrenos durante los descansos, los tiempos de juego y actividades. Excelente provisión de alojamiento e impresionantes resultados académicos.

Colegio Prep Mixto de 8 a 13 años

Número de Alumnos: **120 alumnos**
Número de Internos: **37 alumnos**
Número de Españoles: **4 - 5**

Duración: Trimestre o Año Escolar.

Guardian propio SAY.

El colegio tiene 2 Exeats en cada Term.

pero se arregla el colegio.

Precio de cada term curso 23/24	
Year 6-8 • £ 10.600	12.190 € per term
A tener en cuenta	
Registration fee	Clases EAL
Depósito retornable	Uniforme

www.perrotthill.com





Colegio Privado Internado	Web	Edad	Tipo Colegio	Alumnos	Internos	Precio/Term		Año Escolar
COLEGIOS PREPARATORY								
The Oratory Preparatory School	www.oratoryprep.co.uk	4 -13	mixto	400	50	£ 9.050	10.408 €	31.223 €
Culford School	www.culford.co.uk	7 -13	mixto	300	40	£ 9.505	10.931 €	32.792 €
Battle Abbey	www.battleabbeyschool.com	11.-18	mixto	341	60	£ 10.389	11.947 €	35.842 €
Bedaes Prep	www.bedaes.org.uk	8 -13	mixto	250	45	£ 9.750	11.213 €	33.638 €
Highfield School	www.highfieldschool.org.uk	8 -13	mixto	300	120	£ 10.496	12.070 €	36.211 €
St John's School	www.sjb.community	7 -13	chicos	300	60	£ 11.877	13.659 €	40.976 €
All Hallows School	www.allhallowsschool.co.uk	8 -13	mixto	292	70	£ 9.900	11.385 €	34.155 €
Prior Park College.	www.priorparkcollege.com	11-13	mixto	590	166	£ 12.878	14.810 €	44.429 €
St.Teresa School Effingham (católico)	www.st-teresas.com	11-13	chicas	450	100	£ 11.095	12.759 €	38.278 €
Queenswood School	www.queenswood.org	11-13	chicas	440	241	£ 10.235	11.770 €	35.311 €
Oratory School	www.oratory.co.uk	11 -18	mixto	191	19	£ 9.878	11.360 €	34.079 €
Bilton Grange	www.biltongrange.co.uk	8 -13	mixto	289	73	£ 9.413	10.825 €	32.475 €
Monkton Prep School	www.monktonprep.com	11-13	mixto	217	40	£ 10.150	11.673 €	35.018 €
Dean Prep School	www.deanclouse.org.uk	11-13	mixto	286	71	£ 10.195	11.724 €	35.173 €
Ampleforth College	www.ampleforth.org.uk	11-13	mixto			£ 10.290	11.834 €	35.501 €
Badminton School	www.badminton.school.co.uk	9-11	chicas	276	75	£ 8.800	10.120 €	30.360 €
Stonyhurst St Mary's Hall Preparatory School	www.stonyhurst.ac.uk	8 -13	mixto	270	40	£ 11.025	12.679 €	38.036 €
Elstree School	www.elstreeschool.org.uk	8 -13	chicos	241	91	£ 10.735	12.345 €	37.036 €
Hatherop. Hatherop Castle School	www.hatheropcastle.co.uk	11 -13	mixto	191	19	£ 9.030	10.385 €	31.154 €
Dean Close St John	www.stjohnsonthehill.co.uk	11-13	mixto	130	20	£ 7.375	8.481 €	25.444 €
St Edmunds College(católico)	www.stedmundscollege.org	11 -13	mixto	835	122	£ 10.255	11.793 €	35.380 €
Monmouth Prep School	www.monmouthschool.org	11-13	chicos/chicas	750	156	£ 11.171	12.847 €	38.540 €
Northbourne Park School. english & fra	www.northbournepark.com	8 -13	mixto	163	54	£ 9.066	10.426 €	31.278 €
Leweston Prep Y. 7-8	www.leweston.co.uk	12-13	chicas	227	130	£ 9.846	11.323 €	33.969 €
Casterton Sedbergh Prep	www.sedberghschool.org/junior	8 -13	mixto	213	61	£ 10.105	11.621 €	34.862 €
Moreton Hall School	www.moretonhallschool.com	10-11	chicas	227	130	£ 11.995	13.794 €	41.383 €
Clayesmore School	www.clayesmore.com/prep	11-13	mixto	276	75	£ 8.708	10.014 €	30.043 €

Cambio £1 / 1,15 € a septiembre 2023 - Precios 23/24





Estudiar un año académico de la ESO en Inglaterra en un internado inglés es vivir en primera persona las tradiciones educativas inglesas y poder disfrutar de una experiencia irrepetible que dotará al alumno de unos magníficos valores personales en su desarrollo futuro.

Los colegios Senior pueden acoger alumnos desde los 11 o 13 años a los 18 años, son colegios más grandes y con mayores instalaciones que los colegios Preparatory.

Los colegios de nuestra oferta son centros donde los estudiantes se sienten seguros y casi todos están dotados con excelentes instalaciones deportivas (campos de fútbol, voley, baloncesto, piscina, tenis, squash, gimnasio...) que los alumnos aprovechan para disfrutarlos ampliamente y practicar su actividad favorita durante los fines de semana de su estancia.

En estos colegios residenciales en Inglaterra también suelen organizarse excursiones a ciudades y localidades próximas.

El precio reflejado del colegio incluye la estancia en el mismo, sin incluir vuelos, traslados aeropuertos, uniformes.



Battle Abbey

INGLATERRA

11 a 18 años

Sussex



Battle - Sussex

Colegio internado senior mixto situado cerca de Hastings. Académicamente excepcional y con un nuevo boarding house. El colegio fue fundado en 1912 por lo que los edificios son de carácter histórico, pero está todo completamente reformado e imponente.

Colegio Prep Mixto de 11 a 18 años

Número de Alumnos: **417 alumnos**
 Número de Internos: **68 alumnos**
 Internos internacionales: **36 alumnos**
 Número de Españoles: **4 - 6**



Duración: Trimestre o Año Escolar.
Guardian propio SAY.
El colegio no tiene Exeats

Precio de cada term curso 23/24	
Year 7-8 • £ 10.389	11.948 € per term
Year 9 • £ 11.745	13.506 € per term
Year 10-11 • £ 12.357	14.210 € per term
A tener en cuenta	
Depósito retornable	• Uniforme

Para estancia de un Curso Escolar, no hay gastos gestión y se ofrece el servicio Guardian sin coste. En el caso de ser una estancia de 1 term, por ambos conceptos se cobra 500 €. Cambio £ / 1,15 €, a septiembre 2023

www.battleabbeyschool.com

Bedes Senior

INGLATERRA

13 a 18 años

Dicker



Upper Dicker - Dicker

Colegio internado senior situado en Upper Dicker, cerca de Eastbourne. Magníficas instalaciones. A pesar de ser un colegio bastante grande, sigue un sistema de "houses" Cada alumno es asignado a una casa por lo que el ambiente es muy familiar, dinámico y acogedor.

Colegio Prep Mixto de 13 a 18 años

Número de Alumnos: **700 alumnos**
 Número de Internos: **363 alumnos**
 Internos internacionales: **168 alumnos**
 Número de Españoles: **12**



Duración: Año Escolar.
Guardian propio SAY.
El colegio no tiene Exeats

Precio de cada term curso 23/24	
Year 9-13 • £ 14.080	16.614 € per term
A tener en cuenta	
Registration fee	Clases EAL
Depósito retornable	• Uniforme

Cambio £ / 1,15 €, a septiembre 2023

www.bedes.org

St. Edmunds

INGLATERRA

13 a 18 años

Canterbury



Canterbury - Kent

Colegio internado preparatory y senior mixto con un ambiente familiar muy agradable y con una relación estrecha entre profesores y alumnos. Posee magníficas instalaciones y excelentes resultados académicos, con unas vistas espectaculares a la ciudad

Colegio Prep Mixto de 13 a 18 años

Número de Alumnos: **616 alumnos**
 Número de Internos: **121 alumnos**
 Internos internacionales: **52 alumnos**
 Número de Españoles: **8**



Duración: Trimestre o Año Escolar.
Guardian propio SAY.
El colegio no tiene Exeats

Precio de cada term curso 23/24	
Year 9-13 • £ 14.498	16.670 € per term
A tener en cuenta	
Registration fee	Clases EAL
Depósito retornable	• Uniforme

Cambio £ / 1,15 €, a septiembre 2023

www.stedmunds.org.uk





Bethany School



Kent

Colegio internado senior situado en Cranbrook (Kent). Centro de orientación cristiana. Es un colegio pequeño, familiar y que funciona muy bien. Todos los niños que hemos tenido en años anteriores han estado encantados. Más boarders nativos de lo habitual, 50% son ingleses.

Colegio Senior Mixto de 11 a 18 años

Número de Alumnos: **287 alumnos**
 Número de Internos: **69 alumnos**
 Internos internacionales: **39 alumnos**
 Número de Españoles: **8**



Duración: Trimestre o Año Escolar.
Guardian propio SAY.
El colegio no tiene Exeats

Precio de cada term curso 23/24	
Year 8 • £ 11.635	13.380 € per term
Year 9-13 • £ 12.815	14.737 € per term
A tener en cuenta	
Registration fee	Clases EAL
Depósito retornable	• Uniforme

www.bethanyschool.org.uk

Sutton Valence



Sutton Valence

Excepcional colegio internado senior mixto situado cerca de Maidstone (Kent) y a 60 km de Londres. Muy british. es decir, muy pocos boarders internacionales. Solo es recomendable para niños extrovertidos y con facilidad de hacer amigos.

Colegio Senior Mixto de 13 a 18 años

Número de Alumnos: **554 alumnos**
 Número de Internos: **115 alumnos**
 Internos internacionales: **31 alumnos**
 Número de Españoles: **4 - 6**



Duración: Trimestre o Año Escolar.
Guardian propio SAY.
El colegio no tiene Exeats

Precio de cada term curso 23/24	
Year 9-13 • £ 13.532	15.562 € per term
A tener en cuenta	
Registration fee	Clases EAL
Depósito retornable	• Uniforme

www.svs.org.uk

Kent College Pembury



Kent

Colegio internado senior femenino situado en Pembury (Kent) a 50 minutos del aeropuerto de Gatwick. Excelentes instalaciones deportivas. Es un colegio grande pero todas las niñas que hemos tenido han estado felices.

Colegio Senior de 11 a 18 años

Número total Alumnos: **600 alumnas**
 Número de Internos: **80 alumnas**
 Internos internacionales: **52 alumnas**
 Número de Españoles: **4 - 6**



Duración: Trimestre o Año Escolar.
Guardian propio SAY.
El colegio no tiene Exeats

Precio de cada term curso 23/24	
Year 9-13 • £ 13.500	15.525 € per term
A tener en cuenta	
Registration fee	Clases EAL
Depósito retornable	• Uniforme

www.kentcollege.com

St Lawrence College



Kent

Internado independiente mixto situado en Ramsgate. Auna tradición y modernidad. Está ubicado en la costa de Kent, a poca distancia del mar, situado en un campus seguro y espacioso que alberga alumnos internos y externos de familias locales, británicas e internacionales.

Colegio Senior Mixto de 7 a 18 años

Número de Alumnos: **630 alumnos**
 Número de Internos: **185 alumnos**
 Internos internacionales: **148 alumnos**
 Número de Españoles: **6**



Duración: Trimestre o Año Escolar.
Guardian propio SAY.
El colegio no tiene Exeats

Precio de cada term curso 23/24	
Year 9-13 • £ 13.633	15.677 € per term
A tener en cuenta	
Registration fee	Clases EAL
Depósito retornable	• Uniforme

www.slccuk.com

Eastbourne College



West Sussex

Fundado en 1867, es un colegio típicamente inglés, con edificios clásicos con magnificas instalaciones. Los boardings no están en el mismo campus de las clases pero sí en la misma calle. Los alumnos van andando y da la sensación de que están en una mini ciudad.

Colegio Senior Mixto de 13 a 18 años

Número total Alumnos: **640 alumnos**
 Número de Internos: **316 alumnos**
 Internos internacionales: **132 alumnos**
 Número de Españoles: **6**



Duración: Año Escolar.
Guardian propio SAY.
El colegio tiene Exeats

Precio de cada term curso 23/24	
Year 9-11 • £ 13.510	16.042 € per term
A tener en cuenta	
Registration fee	Clases EAL
Depósito retornable	• Uniforme

www.eastbourne-college.co.uk

Kent College Canterbury



Canterbury - Kent

Internado mixto situado en Kent con excelentes instalaciones. Su ubicación con vista a la hermosa ciudad de Canterbury significa que los internos tienen lo mejor de ambos mundos: un ambiente saludable y seguro cerca de un hermoso campo y de las excelentes instalaciones de la ciudad.

Colegio Senior Mixto de 11 a 18 años

Número de Alumnos: **755 alumnos**
 Número de Internos: **207 alumnos**
 Internos internacionales: **169 alumnos**
 Número de Españoles: **14**



Duración: Trimestre o Año Escolar.
Guardian propio SAY.
El colegio no tiene Exeats

Precio de cada term curso 23/24	
Year 9-13 • £ 13.860	15.939 € per term
A tener en cuenta	
Registration fee	Clases EAL
Depósito retornable	• Uniforme

www.kentcollege.com



Dover College



Kent

Colegio internado situado en Kent. El colegio se encuentra en un entorno idílico, con un fuerte ambiente familiar. Fue fundado en 1871 y ocupa algunos de los edificios medievales de Dover Priory. Los alumnos se apoyan unos a otros para aprender y tener éxito.

Colegio Senior Mixto de 11 a 18 años

Número de Alumnos: **309 alumnos**
 Número de Internos: **104 alumnos**
 Internos internacionales: **96 alumnos**
 Número de Españoles: **2**



Duración: Trimestre o Año Escolar o Medio Trimestre.
Guardian propio SAY.
 El colegio no tiene Exeats.

Precio de cada term curso 23/24	
Year 9-13 • £ 13.505	15.531 € per term
A tener en cuenta	
Registration fee	Clases EAL
Depósito retornable	• Uniforme

www.dovercollege.org.uk

Mayfield School



East Sussex

Colegio internado solo para chicas situado en Mayfield. Centro de orientación religiosa católica. Es excepcional, no solo a nivel académico, sino en todos los aspectos. Es un colegio de alto nivel y aristocrático en plena campiña inglesa.

Colegio Senior Chicas de 11 a 18 años

Número de Alumnos: **403 alumnas**
 Número de Internos: **176 alumnas**
 Internos internacionales: **84 alumnas**
 Número de Españoles: **12**



Duración: Año Escolar
Guardian propio SAY.
 El colegio no tiene Exeats.

Precio de cada term curso 23/24	
Year 9-13 • £ 14.100	16.215 € per term
A tener en cuenta	
Registration fee	Clases EAL
Depósito retornable	• Uniforme

www.mayfieldgirls.org

Worth School



West Sussex

Colegio internado senior situado en West Sussex. Centro católico mixto con excelentes instalaciones y recomendable a partir de Year 9 (2º de ESO), ya que hay un gran número de boarders ingleses. Tiene 100 acres y es donde Exsportise y Nike organizan sus cursos de verano especializados.

Colegio Senior Mixto de 11 a 18 años

Número total Alumnos: **600 alumnos**
 Número de Internos: **285 alumnos**
 Internos internacionales: **167 alumnos**
 Número de Españoles: **12**



Duración: Año Escolar.
Guardian propio SAY.
 El colegio no tiene Exeats.

Precio de cada term curso 23/24	
Year 9-13 • £ 14.390	16.549 € per term
A tener en cuenta	
Registration fee	Clases EAL
Depósito retornable	• Uniforme

www.worthschool.co.uk

Prior's Field



Surrey

Internado para chicas en Guildford, Surrey, en el suroeste de Inglaterra. Fundado en 1902, se encuentra en 42 acres de zonas verdes, 34 millas al suroeste de Londres. Las alumnas tienen la oportunidad de crecer y volverse más independientes en un ambiente seguro y feliz.

Colegio Senior Chicas de 11 a 18 años

Número de Alumnos: **436 alumnas**
 Número de Internos: **69 alumnas**
 Internos internacionales: **25 alumnas**
 Número de Españolas: **4 - 5**



Duración: Trimestre o Año Escolar.
Guardian propio SAY.
 El colegio no tiene Exeats.

Precio de cada term curso 23/24	
Year 9-13 • £ 11.500	13.225 € per term
A tener en cuenta	
Registration fee	Clases EAL
Depósito retornable	• Uniforme

www.priorsfieldschool.com

Lancing School



Lancing - West Sussex

Internado mixto con alumnos de todo el suroeste, de Londres y del mundo. Con amplios horizontes y metas. Absolutamente espectacular. Los edificios son históricos pero están completamente renovados en el interior y sus instalaciones están impecables.

Colegio Senior Mixto de 13 a 18 años

Número total Alumnos: **576 alumnos**
 Número de Internos: **349 alumnos**
 Internos internacionales: **154 alumnos**
 Número de Españoles: **7**



Duración: Año Escolar.
Guardian propio SAY.
 El colegio tiene Exeats.

Precio de cada term curso 23/24	
Year 9-13 • £ 14.850	17.070 € per term
A tener en cuenta	
Registration fee	Clases EAL
Depósito retornable	• Uniforme

www.lancingcollege.co.uk

King Edward's Witley



Godalming - Surrey

Histórico colegio internado mixto fundado en 1553 por Eduardo VI de Inglaterra. Excelencia académica. Independiente pequeño e ingenioso para niñas y niños de 11 a 18 años. Nuestro campus de 100 acres inspira curiosidad, invita a la exploración y promueve el descubrimiento.

Colegio Senior Mixto de 11 a 18 años

Número de Alumnos: **448 alumnos**
 Número de Internos: **166 alumnos**
 Internos internacionales: **89 alumnos**
 Número de Españoles: **8**



Duración: Trimestre o Año Escolar.
Guardian propio SAY.
 El colegio tiene Exeats.

Precio de cada term curso 23/24	
Year 9-13 • £ 12.735	14.645 € per term
A tener en cuenta	
Registration fee	Clases EAL
Depósito retornable	• Uniforme

www.kesw.org





ACS Cobham



Cobham - Surrey

Colegio mixto con sistema americano. Excelentes instalaciones educativas y deportivas. Es una opción perfecta para alumnos que busquen vivir una experiencia americana pero sin tener que viajar tan lejos. A tan solo 1 hora de Londres y a 36 minutos del aeropuerto de Gatwick.

Colegio Senior Mixto de 11 a 18 años

Número de Alumnos: **1300 alumnos**
 Número de Internos: **152 alumnos**
 Internos internacionales: **141 alumnos**
 Número de Españoles: **4 - 6**



Duración: Semestre o Año Escolar.
Guardian propio SAY.
Sistema americano: el curso se divide en 2 semestres. No tiene Exeats.

Precio de cada term curso 23/24	
Year 9-10 • £ 24.390	28.048 € per term
A tener en cuenta	
Registration fee	Clases EAL
Depósito retornable	Uniforme

www.acs-schools.com/cobham

Beechwood Sacred



Kent

Escuela independiente mixta, fundada en 1915. Conserva su tradición católica, pero acoge a estudiantes de todas las religiones. En clases pequeñas, se inspira a los estudiantes a sobresalir en lo que son buenos y generar confianza. Amplia gama de actividades deportivas.

Colegio Senior Mixto de 11 a 18 años

Número de Alumnos: **293 alumnos**
 Número de Internos: **44 alumnos**
 Internos internacionales: **39 alumnos**
 Número de Españoles: **4**



Duración: Trimestre o Año Escolar.
Guardian propio SAY.
El colegio no tiene Exeats.

Precio de cada term curso 23/24	
Year 9-13 • £ 10.710	12.317 € per term
A tener en cuenta	
Registration fee	Clases EAL
Depósito retornable	Uniforme

www.beechwood.org.uk

St Teresa's Efingham



Surrey

Colegio internado senior para chicas. Ubicado en un área de excepcional belleza natural y a tan solo 30 min. de Londres. Animan a las alumnas a disfrutar a través de la búsqueda de la excelencia académica y a aprovechar las oportunidades y las instalaciones disponibles en la escuela.

Colegio Senior Chicas de 11 a 18 años

Número total Alumnos: **673 alumnas**
 Número de Internos: **85 alumnas**
 Internos internacionales: **55 alumnas**
 Número de Españoles: **8 - 10**



Duración: Año Escolar.
Guardian propio SAY.
El colegio no tiene Exeats.

Precio de cada term curso 23/24	
Year 9-13 • £ 12.195	14.024 € per term
A tener en cuenta	
Registration fee	Clases EAL
Depósito retornable	Uniforme

www.st-teresas.com

Roedean School



Brighton - East Sussex

Fundado en 1885 como uno de los primeros internados femeninos. Educación académica sobresaliente. Su ubicación única garantiza que disfruten de lo mejor de ambos mundos: la proximidad a Brighton y una sensación de calma desde su entorno en lo alto de un acantilado.

Colegio Senior Chicas de 11 a 18 años

Número de Alumnos: **729 alumnas**
 Número de Internos: **336 alumnas**
 Internos internacionales: **209 alumnas**
 Número de Españoles: **8**



Duración: Año Escolar.
Guardian propio SAY.
El colegio no tiene Exeats

Precio de cada term curso 23/24	
Year 9-11 • £ 14.670	17.018 € per term
A tener en cuenta	
Registration fee	Clases EAL
Depósito retornable	Uniforme

www.roedean.co.uk

Queenswood School



Hatfield

Internado femenino metodista, ubicado en Hertfordshire, en las afueras de Londres, fundado en 1894. Aprendizaje dinámica donde los intereses, la felicidad y el bienestar de las alumnas son la primera consideración. Pueden elegir entre una gran variedad de deportes y a muchos niveles.

Colegio Senior Chicas de 11 a 18 años

Número total Alumnos: **454 alumnas**
 Número de Internos: **197 alumnas**
 Internos internacionales: **45 alumnas**
 Número de Españoles: **6 - 7**



Duración: Año Escolar.
Guardian propio SAY.
El colegio tiene Exeats

Precio de cada term curso 23/24	
Year 9-13 • £ 13.950	16.043 € per term
A tener en cuenta	
Registration fee	Clases EAL
Depósito retornable	Uniforme

www.queenswood.org

Woldingham School



Woldingham - Surrey

Uno de los principales internados femeninos ingleses. Excelencia académica en todas las áreas temáticas. Ubicado en 700 acres de la impresionante campiña de Surrey, con excelentes instalaciones, y un programa excepcional de deportes, clubes, artes escénicas, apoyo profesional.

Colegio Senior Chicas de 11 a 18 años

Número de Alumnos: **630 alumnas**
 Número de Internos: **362 alumnas**
 Internos internacionales: **193 alumnas**
 Número de Españoles: **7 - 10**



Duración: Año Escolar.
Guardian propio SAY.
El colegio no tiene Exeats

Precio de cada term curso 23/24	
Year 9-11 • £ 15.450	17.922 € per term
A tener en cuenta	
Registration fee	Clases EAL
Depósito retornable	Uniforme

www.woldinghamschool.co.uk



Colegio Privado Internado	Web	Edad	Tipo Colegio	Alumnos	Internos	Precio/Term		Año Escolar
COLEGIOS SENIOR								
Warminster School. E	www.warminstershall.org.uk	11-18	mixto	508	191	£ 12.384	14.242 €	42.725 €
Moreton Hall	www.moretonhall.org	11-18	mixto	502	274	£ 12.995	14.944 €	44.833 €
Prior Park College. (católico)	www.priorparkcollege.com	13-18	mixto	590	166	£ 12.250	14.088 €	42.263 €
The Oratory Senior (católico)	www.oratory.co.uk	11-18	chicos	420	210	£ 13.368	15.373 €	46.120 €
Shiplake College	www.shiplake.org.uk	11-18	chicos	422	153	£ 14.665	16.865 €	50.594 €
Sedbergh School	www.sedberghschool.org	13-18	mixto	489	470	£ 13.910	15.997 €	47.990 €
Mill Hill School	www.millhill.org.uk	13-18	mixto	749	120	£ 13.270	15.261 €	45.782 €
Culford School	culford.co.uk	11-18	mixto	300	40	£ 13.240	15.226 €	45.678 €
Buckswood School	http://www.buckswood.co.uk	11-18	mixto	419	233	£ 11.600	13.340 €	40.020 €
Badmington School	www.badmingtonschool.co.uk	13-18	chicas	314	182	£ 12.870	14.801 €	44.402 €
Farlington School	www.farlingtonschool.com	8-18	chicas	350	56	£ 12.150	13.973 €	41.918 €
Farringtons School	www.farringtons.org.uk	11-18	mixto	669	67	£ 13.290	15.284 €	45.851 €
Christ's Hospital School	www.christs-hospital.org.uk	13-18	mixto	870	812	£ 13.970	16.066 €	48.197 €
St Margaret's School	www.stmargaretsbushey.co.uk	11-18	chicas	550	318	£ 12.225	14.059 €	42.176 €
St Catherine's School, Bramley	www.stcatherines.info	11-18	chicas	901	151	£ 11.660	13.409 €	40.227 €
St George Ascot	www.stgeorges-ascot.org.uk	11-18	chicas	270	120	£ 14.285	16.428 €	49.283 €
Queen Anne's School	www.qas.org.uk	11-18	chicas	455	177	£ 14.135	16.255 €	48.766 €
Claremont School	www.claremontschool.co.uk	11-18	mixto	240	50	£ 13.759	15.823 €	47.469 €
Heathfield School	www.heathfieldschool.net	11-18	chicas	176	176	£ 13.200	15.180 €	45.540 €
Kings Rochester School	www.kings-rochester.co.uk	11-18	mixto	638	48	£ 12.780	14.697 €	44.091 €
Queens College	www.queenscollege.org.uk	11-18	mixto	776	195	£ 14.995	17.244 €	51.733 €
Marymount International School	www.marymountlondon.com	11-18	chicas	242	58	£ 16.270	18.711 €	56.132 €
Tasis The american school in England	www.tasisengland.org	13-18	mixto	600	165	£ 18.170	20.896 €	62.687 €
St Edward's School Oxford	www.stedwardschool.org	13 -18	mixto	794	712	£ 14.433	16.598 €	49.794 €
Bedales School	http://www.bedales.org.uk	8-18	mixto	714	380	£ 13.380	15.387 €	46.161 €
The Godolphin School	www.godolphin.org	11-18	chicas	340	170	£ 14.390	16.549 €	49.646 €
Ashford school	www.ashfordschool.co.uk	11-18	mixto	957	150	£ 13.880	15.962 €	47.886 €
St Swithun's School	www.stswithuns.com	11-18	chicas	713	230	£ 12.780	14.697 €	44.091 €
Westonbirt School	www.westonbirt.org	10-18	mixto	410	111	£ 10.505	12.081 €	36.242 €
Monkton School	www.monktoncombeschool.com	13-18	mixto	375	224	£ 12.970	14.916 €	44.747 €
The Leys School	www.theleys.net	11-18	mixto	555	330	£ 13.960	16.054 €	48.162 €
St Mary's School, Cambridge	www.stmaryscambridge.co.uk	9-18	chicas	640	80	£ 12.629	14.523 €	43.570 €
Downside School (católico)	www.downside.co.uk	11-18	mixto	380	300	£ 13.550	15.583 €	46.748 €
Bedford School	www.bedfordschool.org.uk	9-18	mixto	1116	261	£ 12.731	14.641 €	43.922 €
Bishop's Stortford College	www.bishopstortfordcollege.org	11-18	mixto	590	204	£ 11.884	13.667 €	41.000 €
St Francis' College	www.st-francis.herts.sch.uk	11-18	chicas	360	48	£ 12.060	13.869 €	41.607 €
Leighton Park School	/www.leightonpark.com	11-18	mixto	480	125	£ 12.095	13.909 €	41.728 €
Thornton College	www.thorntoncollege.com	11-18	chicas		46	£ 11.190	12.869 €	38.606 €
Rye St Antony School	www.ryestantony.co.uk	8-18	chicas	315	60	£ 12.000	13.800 €	41.400 €
Bournemouth Collegiate	www.bournemouthcollegiateschool.co.uk	11-18	mixto	395	109	£ 11.046	12.703 €	35.480 €
Felsted School	www.felsted.org	8-18	mixto	544	437	£ 13.675	15.726 €	47.179 €
Cobham Hall School	www.cobhamhall.com	11-18	chicas	159	91	£ 11.500	13.225 €	39.675 €
The Royal School Dungannon	www.royaldungannon.com	11-18	mixto	659	56	£ 6.455	7.423 €	22.270 €

Cambio £1 / 1,15 € a septiembre 2023 - Precios 23/24



Nuestra Gestión en la opción colegio Privado Internado en UK incluye SIN COSTE:

- **Asesoramiento y recomendación en la elección del colegio** entre los más de 380 colegios que ofrecemos.
- Asistencia en el **proceso de matrícula**.
- Asesoramiento para la **elección de asignaturas** de forma que éstas sean convalidables.
- Asesoramiento y gestiones para la **convalidación de estudios**.
- **Seguimiento de la estancia** del alumno en UK.
- **Servicio Guardian o tutor Legal sin coste** en la zona Sur Este de Inglaterra.
- **Visita de los alumnos** en el inicio del curso escolar, hacemos al menos 2 visitas a UK a lo largo del año.
- Asistencia por parte del **Guardian en el aeropuerto de Gatwick** en las fechas oficiales de entrada y salida de los colegios.

Dicho de otra manera si matricula a su hijo a través de nosotros sale más económico ya que se ahorra el coste del guardian, además de recibir un servicio y asesoramiento profesional.

Funciones de un Guardian o Tutor legal:

- El **guardian o tutor** legal actúa cuando hay una emergencia.
- A **requerimiento del colegio** por un tema de enfermedad, comportamiento, expulsión o cualquier otro motivo.
- Cuando hay **problemas de integración** del alumno en el colegio.
- **Buscando una familia** en el caso de que el colegio tenga Exeats, fines de semana en que el colegio cierra.
- En el caso de **cancelación de vuelos** en el regreso a España y el colegio esta cerrado.
- Nuestro Guardian **asiste en el aeropuerto de Gatwick** en las entradas y salidas oficiales de los colegios, otros días supone un coste.



Trimestre **en UK** Colegio Público. Familia



Familias

Desde el Brexit, es posible realizar solo un trimestre en colegio público en familia en UK.

Los colegios públicos que ofrece Say Languages tienen un buen nivel académico así como buen ambiente, pero no es posible elegir centro de antemano.

Los colegios suelen estar situados en la zona Sur de Inglaterra (Gloucestershire, Dorset, West Sussex, Sussex, Kent) son zonas habituales.

La ventaja respecto a Irlanda es que hay menor presencia de españoles en el colegio, pero al mismo tiempo recomendamos esta opción para alumnos que son más independientes y capaces de hacer planes por si mismos los fines de semana.



PRECIO

hasta 4º ESO

8.400 €

1º y 2º Bachiller

9.600 €

INCLUIDO EN EL PRECIO:

- Matrícula en colegio público en Inglaterra.
- Estancia en Familia en régimen de Media Pensión entre semana y completa el fin de semana.
- 2 Traslados aeropuerto desde aeropuerto internacional más cercano a la familia.
- Gastos de Gestión.
- Mochila Say Languages.
- Teléfono 24 h.
- Programa Guardian por parte del coordinador local.

Año Escolar en U.S.A.



Para estancias académicas de semestre o año escolar completo, SAY Languages ofrece el programa **esponsorizado J1** por el Gobierno EEUU en el que la escuela no cobra por ello y estancia en familia voluntaria, con una serie de limitaciones, el programa **F1**, más permisivo en los requisitos, en el que se elige colegio que cobran, por la matrícula, y estancia en familia que reciben una retribución y el programa **Boarding** en los mejores internados del país. La convalidación de cursos al estudiar un curso escolar en USA es fundamental.



Modalidades de los programas

- USA - **Esponsorizado J1** familia
- USA - **F1** familia, eligiendo High School
- USA - **F1** Boarding o Internado

Convalidaciones:

Los cursos en USA son convalidables por los correspondientes en España por el Ministerio de Educación. En SAY Languages realizamos las gestiones pertinentes y en la reunión orientativa asesoramos con detalle de la normativa que regula dicha convalidación para que el estudiante la cumpla.

La equivalencia básica de estudios

- **7º Grado:** corresponde a **1º de la ESO**
12 - 13 años
- **8º Grado:** corresponde a **2º de la ESO**
13 - 14 años
- **9º Grado:** corresponde a **3º de la ESO**
14 - 15 años
- **10º Grado:** corresponde a **4º de la ESO**
15 - 16 años
- **11º Grado:** corresponde a **1º de Bachiller**
16 - 17 años
- **12º Grado:** corresponde a **2º de Bachiller**
17 - 18 años



Familias



Internado

Un año académico en USA siempre es una buena opción para que nuestros hijos aprendan inglés en el extranjero, a la vez que adquieren nuevos valores día a día conviviendo con compañeros en un entorno que les hará crecer como personas. Tener la oportunidad de estudiar un año escolar o un semestre en USA es una experiencia que cualquier alumno recordará toda su vida.

El sistema educativo de U.S.A.

La característica más importante es el alto grado de relación entre profesores y alumnos. La implicación del profesorado no es tan solo en la formación académica, sino que también incide en la orientación y motivación personal de sus alumnos.

Otro aspecto característico es su sistema de evaluación, basado en exámenes tipo test y sus clases abiertas siempre al diálogo y la exposición personal de los estudiantes.

Calendario escolar en Estados Unidos

El calendario de estudios en Estados Unidos se divide en 2 semestres: Fall (otoño) y Spring (primavera). Tiene su inicio a mediados del mes de agosto y termina a finales de mayo o principios de junio. Los alumnos de curso académico en USA pueden realizar el año académico completo o bien optar por estudiar uno de los dos semestres.

Todos nuestros estudiantes de semestre / año académico en EE.UU. están bajo la tutela de un coordinador local encargado de seleccionar la familia donde se alojan, así como de hacer el seguimiento y de orientar a los alumnos en su estancia en los Estados Unidos.

Programas ofrecidos en USA por Say Languages

SAY Languages ofrece las siguientes alternativas:

Programa estancia en Familia:

J1 Programa J1 patrocinado por el Gobierno de EEUU en el que el costo del High School está cubierto por el gobierno estadounidense y la estancia es en familia voluntaria. Este es el programa más económico desde **14.200 €**. Sus plazas son limitadas.

F1 Programa F1. Este programa es más flexible y a su vez nos ofrece 2 opciones:

- ➔ **F1 Basic** en el que no se elige un colegio concreto y la estancia en familia que sí recibe una contribución económica desde **20.300 €**.
- ➔ **F1 Select** en el que se elige un colegio concreto y la estancia en familia que sí recibe una contribución económica, desde **20.500 €**.

Programa estancia en Internado:

- ➔ **F1 Basic** en el que no se elige un colegio concreto, desde **19.400 €**.
- ➔ **F1 Select** en el que se elige un colegio concreto, consultar la opción de Becas, Financial Aid desde **24.300 €**.



Por que con Say Languages

- **Llevamos desde 1977** ofreciendo programas en el extranjero.
- **Somos una empresa familiar** lo que nos permite estar muy pendiente de los alumnos.
- **Entrevista con el alumno y asesoramiento** en la elección del programa.
- **Seguimiento del alumno por parte de Say Languages** a lo largo de toda su estancia.
- **Coordinadores en Estados Unidos** que están pendientes de los alumnos.
- **Tasas y tramites** de convalidación incluidos
- **Tasa cita Embajada y Tasas de visado (SEVIS)** incluidas.



USA Programa J1. Esponsorizado en Familia Voluntaria

Año Escolar PROGRAMA J1

desde * 14.200€⁽¹⁾

Subvencionado por el Departamento de Estado Americano. La estancia es en familias voluntarias, por ello los requisitos de participación son más restrictivos. **En este programa no se puede elegir colegio**, teniendo que aceptarse el centro y familia que se le haya asignado al alumno en cualquier Estado del país. El programa básico no permite elegir Estado, si bien **con un pequeño incremento se puede elegir entre varias opciones.**

(1) Cambio 1€ / \$1,07 - 15 septiembre 2023

(2) El estudiante debe de tener los 15 años cumplidos antes del 31 de agosto.



Requisitos y perfil del estudiante

- 1. Edad:** El estudiante debe tener entre 15 y 18 años. Los 15 años deben cumplirse antes del 31 de agosto. En caso de cumplir 15 años más tarde habrá que consultar el caso concreto con nuestros partners americanos. Se podrá por tanto cursar 4º de la ESO y 1º y 2º de Bachiller.
- 2. Nivel de inglés.** No se requiere un título de inglés, pero sí se pide que el alumno tenga un nivel de inglés adecuado para desenvolverse y poder estudiar en este idioma. Igualmente, será necesario superar un examen de idioma proporcionado por SAY Languages (nivel B2), así como una pequeña entrevista por videollamada.
- 3. Expediente académico.** El estudiante debe contar con un buen expediente académico ya que está prohibida la participación en este programa con suspensos.
- 4. Tener expediente médico apto.** Consultar en caso de intolerancia o alergias.
- 5. Estabilidad emocional.** Dado que se trata de un programa donde el alumno desconoce su destino final hasta el verano así como el tipo de familia asignada, es necesario que tanto el estudiante como sus familiares tengan una mente abierta. SAY Languages aconseja que la decisión final de la participación en el programa la tome el alumno para evitar una mala adaptación.
- 6. Responsabilidad.** El estudiante debe ser consciente de las responsabilidades que supone mudarse a otro país, estudiar en un high school americano y convivir con una familia norteamericana, cuya cultura, forma de vida y día a día es totalmente diferente a la nuestra. El alumno en todo caso deberá respetar las reglas y normas establecidas con el partner pues su incumplimiento puede llevar a la expulsión del programa y consecuentemente del país, perdiendo todo derecho a reclamación. De igual manera es responsabilidad única del alumno aprobar el curso académico en EE.UU..
- 7. Motivación.** Para el éxito de este programa la motivación y el tener una mente abierta y curiosa son de vital importancia.
- 8. Sin visitas.** Ni el alumno podrá recibir visitas de sus padres (salvo expresa autorización y en casos extraordinarios), ni podrá viajar de vuelta a España para las vacaciones de Navidad o Semana Santa.

Requisitos del programa

- Tener entre 15 y 18 años. ⁽²⁾
- Tener un nivel de inglés adecuado.
- Tener un buen expediente académico durante los últimos 3 cursos. ⁽²⁾
- Tener un expediente médico apto.
- No permite elegir centro ni estado.

Restricciones del programa J1

- El alumno no puede regresar durante el curso, ni en Navidades ni en Semana Santa.
- Los padres no pueden visitar a los alumnos hasta Semana Santa.
- Un alumno participante de un año en programa J1, no puede repetir. Tendría que volver con el programa F1.





Familias

Son voluntarias, y colaboran de manera altruista, siendo seleccionadas por el coordinador local. Generalmente son de clase media y viven en zonas residenciales, algunas en zonas rurales, donde, a veces, no suele haber transporte público.

Las familias americanas se caracterizan por su hospitalidad, sin recibir ninguna compensación económica por ello, y se espera que el alumno se integre como un miembro más. Así, tendrá la oportunidad de participar en todas las costumbres y fiestas habituales (Halloween, Día de Acción de Gracias, Navidad).

Es la Familia la que elige al joven, en función del perfil del alumno, sus intereses, actividades, y no el alumno a la familia.

Las familias pueden ser de muy distintos tipos: pueden tener o no hijos, si los tienen pueden ser de edad o no similar; pueden ser de otra raza o monoparentales, pero siempre han sido entrevistadas y seleccionadas por el coordinador local y cumplirán los requisitos exigidos por el Departamento de Estado Americano, por lo que no es posible rechazar una familia elegida por la organización.

Los alumnos cuentan con régimen de media pensión de lunes a viernes y régimen de pensión completa durante el fin de semana. Además, podrán coincidir en el emplazamiento con algún otro alumno internacional.

El cambio de familia puede solicitarse siempre por las razones adecuadas.

Siempre deberá ser justificado por el alumno y aprobado por nuestro partner quién deberá buscar una nueva familia. Estos cambios pueden implicar también el cambio de high school ya que la nueva familia puede encontrarse ubicada en otro estado diferente.

High School

Los High School de este programa suelen estar situados en zonas tranquilas y seguras fuera de los grandes núcleos de población, pudiendo tocarle una zona rural. Estos centros suelen tener muy buenas instalaciones pedagógicas y deportivas y suelen ofrecer un programa completo de actividades extraescolares.

Los deportes más habituales son Basketball, Baseball, Soccer, Football Americano, Cheerleaders, Drama, Fotografía, Ski, Tennis, Golf, Wrestling, Swimming...

Animamos a los alumnos a participar en actividades extraescolares o deportes, ya que ello permite relacionarse con otros alumnos e integrarse.

- No siempre hay disponibilidad de plazas en las actividades ofrecidas por el High School o no se tiene el nivel suficiente para entrar en el equipo.
- La posibilidad de participar en competiciones o con otros colegios difiere de un colegio a otro según la legislación de cada Estado.

Coordinador local

Todo alumno tiene un coordinador local, el cual además de seleccionar la familia, realizará el seguimiento de la adaptación y estancia del alumno. Cada coordinador hace una sesión de orientación.

Elección de Asignaturas

SAY Languages supervisará la elección de las asignaturas obligatorias para obtener la posterior convalidación. Este programa no permite la elección de asignaturas. No se permite al alumno el cambio de asignaturas sin haberlo consultado antes con SAY Languages.

Convalidación

Los cursos en Estados son convalidables de acuerdo con lo regulado por el Ministerio de Educación, siempre y cuando se cumpla con la legislación vigentes y se aprueben las asignaturas cursadas. Al regreso SAY Languages hará las gestiones ante el Ministerio de Educación para la convalidación siempre que se haya aprobado el curso y seguido las instrucciones.

Seguimiento SAY Languages

SAY Languages está en permanente contacto con los alumnos y los padres a lo largo del año.

Visado

Todos los participantes tienen que entrar en Estados Unidos con el visado de estudiantes que solo otorgan las organizaciones reconocidas por el Departamento de Estado Americano. SAY Languages orientará a los padres para la obtención del visado de intercambio en la Embajada Americana en Madrid y realizará las gestiones oportunas.

Seguro

Todos los participantes tienen un seguro americano de enfermedad y accidentes. Say Languages ofrece la posibilidad de contratar un Seguro de Cancelación.

Año Escolar PROGRAMA J1

desde **14.200€**

(estimación, a confirmar en Sept. 2023)

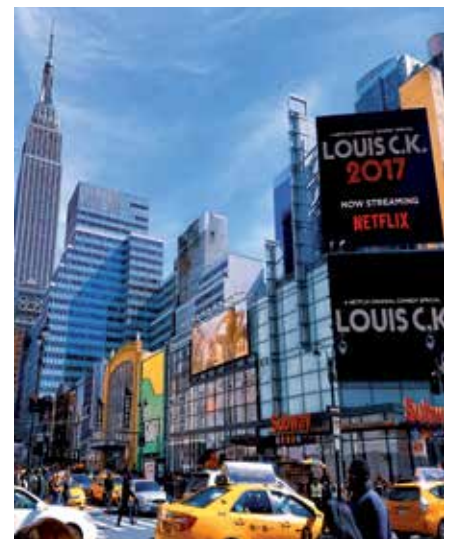
Proceso de matriculación



- **Pre-inscripción:** Cumplimentación del Boletín de inscripción de SAY + ingreso en cuenta en concepto de preinscripción de 1.500 €.
- **Cumplimentación de documentación necesaria para la matriculación.** Máximo 4 semanas. Si pasado ese plazo el alumno no es admitido no se hará devolución de los 1.500 €.
- **Envío de la documentación + ingreso en cuenta del segundo pago,** 2.500 €.
- **Finales del mes de Enero:** Envío factura final y pago de la cuota restante.

CONDICIONES

- Una vez iniciada la matrícula y antes de mandar toda la documentación a USA, si los padres cambian de opinión y deciden darse de baja, no se hará la devolución de los 1.500 € previamente aportados, salvo que opten por otro programa de Say Languages.
- Si completada toda la documentación y enviada a USA, y sin haberse hecho efectiva la admisión en el programa J-1, los padres decidieran darse de baja, se hará una devolución de 1.500 €. Sin embargo, si el alumno ya ha sido admitido en el programa J-1, no se hará devolución de los 3.500 € aportados. Excepcionalmente se hará una devolución parcial si se opta por otro programa de Say Languages.
- Una vez completada toda la documentación y cumpliendo todos los requisitos del programa, si el alumno no es admitido por el partner en USA, se hará devolución íntegra de los abonos realizados hasta ese momento, es decir, 3.500 €.
- Si el alumno tiene algún suspenso en el curso presente que está estudiando y por tanto no puede ser admitido en el programa, los padres recibirán la devolución parcial de 1.500 €. Los 2.500 € restantes serán cobrados en concepto de gastos de gestión, salvo que se matricule a algún otro programa de año académico o verano con Say Languages, en este caso se descontarían 500 €.



¿Qué incluye y qué no?

INCLUIDO EN EL PRECIO:

- Curso académico en Colegio Público High School norteamericano.
- Alojamiento con familia voluntaria en régimen de media pensión (desayuno y cena) de L-V y pensión completa el fin de semana.
- Seguro de Salud y Accidente del estudiante, según normativa de cobertura exigida por CSJET y el Departamento de Estados de los Estados Unidos.
- Documentación e instrucciones necesarias para la obtención del visado.

- Asesoramiento para la elección de asignaturas de forma que éstas sean convalidables.
- Asesoramiento y gestiones para la convalidación de estudios.
- Legalización y Apostillas de las notas.
- Seguimiento de la estancia del alumno en USA.
- Gestiones, si necesario, para la recolocación del estudiante en una nueva familia.
- Información y asesoramiento en todo lo relativo al programa Año Escolar en USA.
- Tasas para la obtención del Visado.

NO INCLUIDO EN EL PRECIO:

- Vuelos y transportes.
- Acompañamiento durante el vuelo por personal de la aerolínea contratada.
- Seguro de cancelación.
- Seguro de viaje.
- Gastos personales del estudiante durante su estancia en USA.



Programa J1. Fotos alumnos



Familias



USA Programa F1. Familias



Familias

Este programa **no está subvencionado**, tanto el High School como la Familia están retribuidos y sí permite que el alumno repita su experiencia todas las veces que quiera, creando si se desea un plan educativo para los siguientes años. Este programa es **más flexible** y por consiguiente más personalizado. Existe una mayor garantía sobre su ejecución y éxito ya que hay más posibilidades de elección que en el J1.

En el **Programa F1 en Familia** se puede optar por la **opción Basic** donde no se elige High School u **opción Select** donde se elige el High School público o privado.

Cambio \$ 1,07 / 1 € a septiembre 2023



Ventajas del programa F1 respecto al J1

- En el programa F1 los requisitos para la admisión son más flexibles.
- Se admite la estancia desde los 13 años.
- Prácticamente el **100% de los alumnos** que solicitan ir al programa F1 participan en él.
- Los alumnos pueden regresar a España en Navidades y Semana Santa si lo desean.
- Los padres pueden visitar a sus hijos sin problema.
- No es necesario tener un expediente académico brillante.
- No se requiere un nivel de inglés tan alto.

High School

El High School puede ser Público o Privado. En el caso de la opción Select, se sabe a que colegio se va de antemano.

Familias

Las familias en el programa F1 reciben una retribución, si bien no acogen alumnos por dinero. Las familias americanas se caracterizan por su hospitalidad y se espera que el alumno se integre como un miembro más. Así, tendrá la oportunidad de participar en todas las costumbres y fiestas habituales (Halloween, Día de Acción de Gracias, Navidad).

Es la Familia la que elige al joven, en función del perfil del alumno, sus intereses, actividades, y no el alumno a la familia.

Las familias pueden ser de muy distintos tipos: pueden tener o no hijos, si los tienen pueden ser de edad o no similar; pueden ser

de otra raza o monoparentales, pero siempre han sido entrevistadas y seleccionadas por el coordinador local.

Coordinador local

Todo alumno tiene un coordinador local, quien, además de seleccionar la familia, realizará el seguimiento de la adaptación y estancia del alumno.

Elección de Asignaturas

SAY Languages supervisará la elección de las asignaturas obligatorias para obtener la posterior convalidación.

Convalidación

Los cursos en Estados son convalidables de acuerdo con lo regulado por el Ministerio de Educación, siempre y cuando se cumpla con la legislación vigentes y se aprueben las asignaturas cursadas. Al regreso SAY Languages hará las gestiones ante el Mi-

nisterio de Educación para la convalidación siempre que se haya aprobado el curso y seguido las instrucciones.

Seguimiento SAY Languages

SAY Languages está en permanente contacto con los alumnos y los padres a lo largo del año.

Visado

Todos los participantes tienen que entrar en Estados Unidos con el Visado de estudiantes. SAY Languages orientará a los padres para la obtención del visado de intercambio en la embajada americana en Madrid.

Seguro

Todos los participantes tienen un seguro americano de enfermedad, accidentes y responsabilidad civil.

¿Qué incluye y qué no?

INCLUIDO EN EL PRECIO:

- Examen de inglés ELTIS.
- Entrevista informativa y orientación previa al viaje.
- Matriculación en un High School americano.
- Alojamiento y estancia en una familia americana en régimen de MP de L-V y PC el fin de semana.
- Orientación sobre la obtención del Visado de estudiante en la embajada americana.

- Traslados aeropuerto recomendado por la organización americana a familia, a la ida y a la vuelta.
- Seguro médico de enfermedad y accidente.
- Seguimiento alumno desde la oficina USA al menos una vez al mes y por SAY Languages.
- Asesoramiento en la elección de las asignaturas.
- Traducción jurada de las notas americanas.
- Gestión convalidación de estudios (tasas incluidas).

NO INCLUIDO EN EL PRECIO:

- Vuelos y transportes.
- Tasas visado.
- Acompañamiento durante el vuelo por personal de la aerolínea contratada.
- Seguro de cancelación.
- Seguro de viaje.
- Gastos personales del estudiante durante su estancia en USA.



USA Programa F1. Familias



Familias

Programa F1 - Basic	Año Escolar	Semestre
	20.300€	13.950€

La **opción Basic**, que no permite elegir High School de antemano, es muy similar al programa J1 pero sin las restricciones de este y garantiza acudir al programa. En el programa F1 tanto el High School como la Familia reciben una retribución y ello es lo que garantiza prácticamente la participación en el mismo. Tiene las ventajas del visado F1, como la opción de repetir un año más, así como el hecho de contar con familias que reciben una compensación económica, algo que siempre facilita la búsqueda de familias para nuestros alumnos.

Se puede elegir una de las siguientes opciones:



- Elegir High School público o privado.
- Si desea obtener Diploma en Grade 12.
- Elegir su deporte favorito, arte o asignatura preferida.

Opción Basic Plus: 24.300€, te asignan uno de los 2 colegios seleccionando entre: Immaculate Heart High School, NY, Aquin Catholic High School, Illinois, Faith Christian Academy, PA, Quad Cities Christian, Illinois, Erie High School, Colorado.

Programa F1 - Select	Año Escolar desde	Semestre
	20.500€	15.210€

En la **opción Select** el alumno elige entre más de 250 High School que ofrecemos, sean públicos o privados, sabiendo de antemano, el High School, ciudad y estado donde va a ir.

El precio no depende de la elección entre High School público o privado. Hay High Schools públicos más caros que los privados.

Por lo general los High School públicos son más grandes y con instalaciones mayores, mientras los privados son más pequeños y con mejor ambiente, ya que el alumno americano en el público no paga, pero en el privado paga su cuota al igual que nuestros alumnos.

Perfil del estudiante

- 1. Edad:** Se admiten estudiantes desde los 13 años de edad hasta los 18.
- 2. Expediente académico.** No es necesario tener un expediente académico tan brillante como en el caso del J1. Si bien es importante tener en cuenta que para la convalidación es necesario tener todas las asignaturas del ciclo aprobadas.
- 3. Nivel de inglés.** Deben tener un nivel de inglés suficiente para poder seguir las clases. Para las matrículas en los colegios tendrán que pasar un pequeño examen de inglés (nivel B2 aproximadamente).
- 4. Flexibilidad.** Este programa permite que los alumnos reciban la visita de sus padres, así como la posibilidad de poder viajar de vuelta a España en caso de deseárselo para las vacaciones de Navidad o Semana Santa.
- 5. Responsabilidad.** El alumno debe seguir las normas de nuestro partner o las normas internas de cada internado. El no cumplimiento de estas normas, así como el respeto al personal puede llevar a la expulsión del programa y/o del colegio, ya que son aspectos que los americanos se toman muy en serio.
- 6. Motivación.** El curso escolar en el extranjero siempre recomendamos que tenga la aceptación del alumno, que no vaya obligado porque somos conscientes de los problemas que esto puede ocasionar a futuro en su disfrute de la experiencia.

Notre Dame Catholic



Easton - Pennsylvania

High School Privado Católico con excelente ambiente. Ratio Alumno Profesor: 13:1

High School Mixto de 14 a 18 años Grados 9 - 12

Número de Alumnos: **523 alumnos**
Ranking Académico: **A-**

Deportes en distintas temporadas: Baseball, Basketball, Cheerleaders, Football, Soccer, Softball, Tennis, Volleyball, Wrestling.

Actividades: Art, Music Band, Choral Ensemble, Speech & debate, Theatre.

Precio del curso 24/25	
Año Escolar •	24.600 €
Semestre •	14.695 €

www.ndcrusaders.org

The King's Academy



Palm Beach, Florida

High school privado cristiano con buen ambiente académico. Ratio Alumno Profesor: 10:1

High School Mixto de 14 a 18 años Grados Kinder - 12

Número de Alumnos: **1.307 alumnos**
Ranking Académico: **A+**
Posibilidad de estancia en casa residencial compartida con 5 ó 7 alumnos internacionales.

Deportes en distintas temporadas: Soccer, Football, Basketball, Baseball, Softball, Track&Field, Swimming, Golf... hasta 22 modalidades diferentes.

Actividades: Arts, Pre-law studies, Engineering & technology, Business, Pre-medical studies.

Precio del curso 24/25	
Año Escolar •	35.600 €

www.tka.net

Bethlehem Catholic



Bethlehem - Pennsylvania

High school privado católico mixto. Ratio Alumno Profesor: 17:1

High School Mixto de 14 a 18 años Grados 9 - 12

Número de Alumnos: **748 alumnos**
Ranking Académico: **A-**

Deportes en distintas temporadas: Football, Cheerleaders, Cross Country, Field Hockey, Golf, Soccer, Tennis, Volleyball, Basketball, Wrestling, Baseball, Softball, Lacrosse, Track&Field.

Actividades: 3D & design Club, Film making Program, American History Club, Art Club, Band, Bowling Club, Choir, Dance Team, Debate Team, Eco Club, Engineering Team.

Precio del curso 24/25	
Año Escolar •	24.600 €

www.becahi.org

USA Programa F1 - Select. Familias

Pida ficha de información ampliada de cada Colegio



Familias

Keene Central



Keene - Nueva York

High School público mixto y familiar. Buen ambiente académico. Ratio Alumno Profesor: 7:1

High School Mixto de 14 a 18 años Grados Kinder - 12

Número de Alumnos: **156 alumnos**
Ranking Académico: **B**

Deportes en distintas temporadas: Football, Track, Soccer, Basketball, Baseball, Softball, Tennis, Lacrosse, Skiing.

Actividades: Drama y teatro, coro, consejo estudiantil, club forense y club de viaje.

Precio del curso 24/25

Año Escolar • **21.300 €**

www.keenecentralschool.org

Plainwell High School



Plainwell - Michigan

High school público. Situado en Plainwell. Ratio Alumno Profesor: 23:1

High School Mixto de 14 a 18 años Grados 9 - 12

Número de Alumnos: **834 alumnos**
Ranking Académico: **B+**

Deportes en distintas temporadas: Baseball, Softball, Soccer, Golf, Track, Basketball, Bowling, Skiing, Swimming, Wrestling, Tennis, Cross Country.

Actividades: Yearbook, periódico del colegio, club de liderazgo, coro y composición musical.

Precio del curso 24/25

Año Escolar • **24.850 €**
Semestre • **15.173 €**

www.plainwellschools.org

Indian River High School



Vero Beach - Florida

High School público situado en muy buena zona por encima de Palm Beach. Ratio Alumno Profesor: 25:1

High School Mixto de 14 a 18 años Grados 9 - 12

Número de Alumnos: **693 alumnos**
Ranking Académico: **A-**

Deportes en distintas temporadas: Football, Cheerleaders, Croos Country, Fiel Hockey, Soccer, Volleyball, Basketball, Dance, Swimming, Wrestling, Baseball, Golf, Lacrosse, Softball, Tennis, Track & Filed.

Actividades: Band, Business professionals of America, Enviro-Act Club, Future farmers of America, Math League, Technology Student Association. Buen programa de Golf y de Artes.

Precio del curso 24/25

Año Escolar • **30.625 €**
Semestre • **17.822 €**

www.irchs.org

St Luis Coastal District



California

Este distrito tiene dos centros: **Morro Bay School - San Luis Obispo**. No se da la opción de elegir uno en concreto, sino el que determine el Distrito escolar. Ratio Alumno Profesor: 20:1

High School Mixto de 14 a 18 años Grados 9 - 12

Número de Alumnos: **867 alumnos**
Ranking Académico: **A-**

Deportes en distintas temporadas: Cross Country, Football, Golf, Tennis, Volleyball, Waterpolo, Basketball, Soccer, Wrestling, Baseball, Beach Volleyball, Softball, Stunt, Swim & Dive, Track & Field.

Precio del curso 24/25

Año Escolar • **32.025 €**
Semestre • **17.000 €**

www.slcsud.org

Hillcrest High School



Idaho - Falls

High school público, las clases son de 28 alumnos. En Amon con una población de 136.000 habitantes.. Ratio Alumno Profesor: 22:1

High School Mixto de 14 a 18 años Grados 9 - 12

Número de Alumnos: **1.122 alumnos**
Ranking Académico: **B-**

Deportes en distintas temporadas: Cross Country, Football, Golf, Tennis, Volleyball, Basketball, Soccer, Wrestling, Baseball, Softball, Stunt, Swimming, Track & Field.

Actividades: Speech & Debate..

Precio del curso 24/25

Año Escolar • **21.300 €**

www.hillcrestknights.com

Northside Christian



Lexington - South Carolina

High School privado cristiano. Situado en Lexington. Ratio Alumno Profesor: 9:1

High School Mixto de 14 a 18 años Grados 9 - 12

Número de Alumnos: **460 alumnos**
Ranking Académico: **A**

Deportes en distintas temporadas: Baseball, Football, Softball, Basketball, Golf, Swimming, Cheerleading, Lacrosse, Volleyball, Cross Country, tennis, Track, Field Hockey, Soccer.

Actividades: Arta Club, , Hobby Fram, Book Club, Poetry Club, Tv Studio, Future Leaders of America, Model UN, Drama..

Precio del curso 24/25

Año Escolar • **25.950 €**
Semestre • **16.100 €**

www.northsidechristianacademy.oeg



USA Programa F1 - Select. Familias

Pida ficha de información ampliada de cada Colegio



Familias

Danville High School



Danville - Indiana

High school público. Situado en Danville. Ratio Alumno Profesor: 16:1

High School Mixto de 14 a 18 años Grados 9 - 12

Número de Alumnos: **742 alumnos**
Ranking Académico: **B**

Deportes en distintas temporadas: Football, Cheerleading, Baseball, Volleyball, Basketball, Swimming & Diving, Golf, Tennis, Soccer, Softball, Wrestling, Cross Country, Pompettes.

Actividades: Art, Book Club, Nat Honor Society, Conservation Club, Tribe Tech Robotics, Drama, Speech, French.

Precio del curso 24/25

Año Escolar •	27.000 €
Semestre •	17.185 €

www.danville.k12.in.us

Heritage High School



Palm Bay - Florida

High School Público mixto situado en Palm Bay. Ratio Alumno Profesor: 22:1

High School Mixto de 14 a 18 años Grados 9 - 12

Número de Alumnos: **1.899 alumnos**
Ranking Académico: **B+**

Deportes en distintas temporadas: Baseball, Basketball, Cheerleading, Football, Golf, Soccer, Softball, Swimming, Tennis, Track, Volleyball, Wrestling.

Actividades: Chorus, Band, Musical Theatre, Spoken Word Poetry, Yearbook, Student Government Association.

Precio del curso 24/25

Año Escolar •	28.050 €
Semestre •	16.444 €

www.brevardschools.org/HeritageHS

Alleman Catholic HS



Rock Island - Illinois

High School Privado católico, cercano a Chicago. Ratio Alumno Profesor: 16:1

High School Mixto de 14 a 18 años Grados 9 - 12

Número de Alumnos: **488 alumnos**
Ranking Académico: **A-**

Deportes en distintas temporadas: Cross Country, Golf, Football, Soccer, Basketball, Wrestling, Tennis, Track & Field, Baseball, Cheerleading, Competitive Dance, Softball.

Actividades: Band & Choir, Performing Arts, Dance Marathon, Drama, National Honor Society.

Precio del curso 24/25

Año Escolar •	26.650 €
Semestre •	17.100 €

www.allemanhighschool.org

Grace Academy



Hagerstown - Maryland

High School privado mixto. Centro de orientación católica. Ofrece un magnífico programa académico. Ratio Alumno Profesor: 11:1

High School Mixto de 14 a 18 años Grados 9 - 12

Número de Alumnos: **350 alumnos**
Ranking Académico: **B**

Deportes en distintas temporadas: Basketball, Soccer, Baseball, Volleyball.

Actividades: Music, performing Arts.

Precio del curso 24/25

Año Escolar •	31.500 €
Semestre •	18.900 €

www.gaknights.org

Marblehead High School



Marblehead - Massachusetts

High school público. Marblehead es conocida por ser una ciudad costera a tan solo 18 km. de Boston. Ratio Alumno Profesor: 11:1

High School Mixto de 14 a 18 años Grados 9 - 12

Número de Alumnos: **953 alumnos**
Ranking Académico: **A**

Deportes en distintas temporadas: Cross Country, Football, Soccer, Field Hockey, Volleyball, Baseball, Lacrosse, Tennis, Softball.

Actividades: Manufacturing / Engineering technology Pathway, MHS Newspaper.

Precio del curso 24/25

Año Escolar •	41.820 €
---------------	-----------------

www.marbleheadschoools.org

Urbandale High School



Urbandale - Iowa

High School público mixto luterano con una población de 29.000 hab.. Ratio Alumno Profesor: 15:1

High School Mixto de 14 a 18 años Grados 9 - 12

Número de Alumnos: **1.307 alumnos**
Ranking Académico: **B**

Deportes en distintas temporadas: Bowling, Cross Country, Football, Soccer, Basketball, Wrestling, Baseball, Golf, Swimming, Cheerleading, Dancem Volleyball, Softball, Track.

Actividades: Dance, Fine Arts, Music, National Honor Society, Speech..

Precio del curso 24/25

Año Escolar •	26.720 €
Semestre •	17.325 €

www.urbandaleschools.com

USA Programa F1 - Select. Familias

Pida ficha de información ampliada de cada Colegio



Familias

Bishop McDevitt



Pennsylvania

High School Privado Católico. Situado en Harrisburg. Ratio Teacher/student. 1:11.

High School Mixto de 14 a 18 años Grados 9 - 12

Número de Alumnos: **700 alumnos**
Ranking Académico: **A-**

Deportes en distintas temporadas: Baseball, Basketball, Cheerleading, Cross Country, Field Hockey, Football, Golf, Lacrosse, Tennis, Soccer, Softball, Wrestling, Baseball, Golf, Volleyball, Volleyball, Track.

Actividades: Art Club, Book Club, Mock Trial, Model UN, Ice Hockey, Poetry Club, TV Studio, Quiz Bowl, Hobby Farm, Stage Crew, Future Business Leaders of America..

Precio del curso 24/25

Año Escolar • **26.500 €**

www.bishopmcdevitt.org

Heathwood Hall School



Columbia - South Carolina

High school privado cristiano. Situado en Columbia. Ratio Alumno Profesor: 8:1

High School Mixto de 14 a 18 años Grados Kinder - 12

Número de Alumnos: **727 alumnos**
Ranking Académico: **A+**

Deportes en distintas temporadas: Basketball, Swimming, Football, Golf, Tennis, Lacrosse, Cross Country, Track, Wrestling, Soccer, Volleyball, Cheerleading, Baseball, Sporting Clays.

Actividades: Mock Trial, Math Team, Robotics, Trebuchet, Youth in Government.

Precio del curso 23/24

Año Escolar • **29.285 €**

Semestre • **17.300 €**

www.heathwood.org

Shannon Forest



Greenville - South Carolina

High school privado Cristiano. Situado en Greenville. Ratio Alumno Profesor: 7:1

High School Mixto de 14 a 18 años Grados 9 - 12

Número de Alumnos: **430 alumnos**
Ranking Académico: **B**

Deportes en distintas temporadas: Basketball, Golf, Swimming, Cherrleading, Baseball, Soccer, Cross Country.

Actividades: Youth in Government, Student Council, Ambassadors.

Precio del curso 23/24

Año Escolar • **24.000 €**

Semestre • **14.245 €**

www.shannonforest.com

Acorn High School



Ouachita Township - Arkansas

High school público mixto situado en Arkansas. Ratio Alumno Profesor: 8:1

High School Mixto de 14 a 18 años Grados 7 - 12

Número de Alumnos: **262 alumnos**
Ranking Académico: **B**

Deportes en distintas temporadas: Cross Country, Baseball, Softball, Basketball, Track, Golf, Tennis.

Actividades: Art Club, Future Business Leaders of America. Science Club, Future Framers fo America, Band Club, Student Council, National Honor Society.

Precio del curso 24/25

Año Escolar • **20.500 €**

Semestre • **13.900 €**

www.ouachitariversd.org

Hopkinton High School



Hopkinton - Massachussets

High school Público situado a 45 min. de Boston. Ratio Alumno Profesor: 14:1

High School Mixto de 14 a 18 años Grados 9 - 12

Número de Alumnos: **1.198 alumnos**
Ranking Académico: **A+**

Deportes en distintas temporadas: Cross Country, Field Hockey, Football, Golf, Soccer, Basketball, Ice Hickey, Track & Field, Swimming, Wrestling, Baseball, Lacrosse, Tennis, Cheerleading, Volleyball, Softball.

Actividades: Art Club, Book Club, Environment, Jazz Ensemble, Math Competition, Newspaper, Robotics, Theatre, Tv Production.

Precio del curso 24/25

Año Escolar • **41.300 €**

www.hopkinton.k12.ma.us

Chelsea High School



Chelsea - Michigan

High school público mixto. Situado en Chelsea. Ratio Alumno Profesor: 17:1

High School Mixto de 15 a 18 años Grados 9 - 12

Número de Alumnos: **805 alumnos**
Ranking Académico: **A**

Deportes en distintas temporadas: Football, Soccer, Tennis, Basketball, Bowling, Swimming & Diving, Wrestling, Baseball, Golf, Lacrosse, Track & Field, Cheerleading, Cross Country, Field Hockey, Volleyball.

Actividades: Biology Club, Bley Print, Dance Club, Drama, French Club, Robotics, Science Olympiad, Special Olympics.

Precio del curso 24/25

Año Escolar • **43.125 €**

www.chelseaschools.com/domain/8



USA Programa F1 - Select. Familias



Familias

Precios para el curso 24/25 disponibles a partir Septiembre.

HIGH SCHOOL	Rating Académico	Colegio	Estado	Ciudad	Alumnos	Semestre	Año Escolar
HIGH SCHOOL- PROGRAMA F1							
Alma High School, ab	B	Público	Arkansas	Alma	1000		20.500 €
Scottsdale Unified School District, sm	A	Público	Arizona	Scottsdale	1890		26.629 €
Oak Park High School, ed	A+	Público	California	Oak Park	1550		34.500 €
Poudre School District, ed	A	Público	Colorado	Fort Collins	990 ave	18.255 €	27.980 €
East Catholic High School, ed	A-	Privado	Connecticut	Manchester	480		41.300 €
Athens Christian School, ed	B+	Privado	Georgia	Athens	575	19.045 €	29.390 €
Bonneville High School, ab	B-	Público	Idaho	Idaho Falls	1,092		21.300 €
Quad Cities Christian School	B+	Privado	Illinois	Moline	150		24.300 €
Mater Dei Catholic High School, ed	B+	Privado	Illinois	Bresse	390	17.685 €	23.690 €
Scottsburg High School, ed	C+	Público	Indiana	Scottsburg	723		24.530 €
Beckman Catholic School, ed	B	Privado	Iowa	Dyersville	428	17.325 €	25.400 €
St Thomas Moore Catholic school, ab	A	Privado	Louisiana	Lafayette	957		25.445 €
St Mary's Catholic School, ab	A-	Privado	Louisiana	Natchitodhez	353		22.320 €
Milford High School	B+	Público	Massachusetts	Milford	1278	23.150 €	34.340 €
Hopkinton High School, ed	A+	Público	Massachusetts	Hopkinton	1212		41.300 €
Adrian High School, ed	C+	Público	Michigan	Adrian	800		23.150 €
Rockford High School, ed	A-	Público	Michigan	Rockford	2.400.		23.400 €
Dewitt High School, ed	A-	Público	Michigan	Dewitt	1050		25.950 €
Red Creek High School	B	Público	New York	Red Creek	235		25.565 €
Niskayuna High School	A+	Público	New York	Niskayuna	1,334		36.444 €
The Charles Finney, ed	A-	Privado	New York	Penfield	505		23.400 €
Lake Ridge Academy, ab	A+	Privado	Ohio	North Ridgeville	400	18.125 €	29.660 €
The Kings Academy, ab	A-	Privado	Pennsylvania	Mohrsville	200		22.650 €
Nativity BVM High school, ed	B+	Privado	Pennsylvania	Pottsville	200	17.685 €	24.483 €
Rockwell Charter High School, ab	C	Público	Utah	Eagle Mountain	260	16.685 €	20.800 €
Davis School District, ab	B+	Público	Utah	Farmington	2.100 ave		25.850 €
St Mary Catholic High School, ic	A-	Privado	Wisconsin	Neenah	239		26.942 €



USA Programa F1. Boarding o Internado



Internado

Los colegios internados en U.S.A tienen, por lo general, magníficas instalaciones. Son pequeños campus casi universitarios, donde los alumnos podrán relacionarse con alumnos locales e internacionales. Suelen cerrar 3 veces al año: en Thanksgiving, en Navidades y en Semana Santa, si bien en Thanksgiving los alumnos se quedan en USA, en Navidades y en Semana Santa los alumnos regresan a España.

El staff del colegio actúa como guardian y coordinador del alumno. Say Languages asesorará a los alumnos en la elección de asignaturas, hará seguimiento durante su estancia y nos encargamos de la convalidación de estudios. En algunos se ofrecen clases de apoyo en inglés para estudiantes internacionales.

Say Languages colabora con muchos colegios Internados donde es posible obtener Becas deportivas, Académicas o Financial Aid, que supone un ahorro sobre el precio inicial de hasta el 60%.

**Beca deportiva,
Beca académica,
Financial Aid**

Hasta **>60%**

En la Opción Boarding Internado en USA ofrecemos la opción Basic y la opción Select

● Opción **Basic**

En esta opción Basic, no se elige colegio.

Año Escolar
19.400€

Dentro de esta opción se puede ir al Boarding tradicional, donde el alojamiento esté en el mismo campus del colegio y sea gestionado por el propio colegio, o se

puede ir a un High School público o privado y alojarse en una residencia próxima al colegio y que esté gestionada por staff distinta del colegio.

En esta opción Basic, no se elige colegio.



INCLUIDO EN EL PRECIO:

- Examen de inglés ELTIS.
- Entrevista informativa y orientación previa al viaje.
- Matriculación en el High School americano asignado en la opción Basic.
- Alojamiento y estancia en el Internado asignado opción Basic en PC.
- Orientación sobre la obtención del Visado en la embajada americana.
- Traslados aeropuerto.
- Seguro médico de enfermedad y accidentes.
- Seguimiento alumno desde la oficina U.S.A al menos una vez al mes y por SAY Languages.
- Asesoramiento en la elección de las asignaturas.
- Traducción jurada de las notas americanas.
- Gestión convalidación de estudios (tasas incluidas).

● Opción **Select**

En esta opción el alumno elige el colegio y ya sabe donde va cursar sus estudios.

Año Escolar desde
25.000€

Es en esta opción donde realmente aportamos un diferencial como agencia, ya que aunque ofertamos más de 170 colegios boarding, recomendamos acudir a alguno de los más de 100 boarding supervisados que hemos visitado personalmente.

Muchos colegios privados internado ofrecen Financial Aid (becas por estudios, deportes, arte) lo que permite poder obtener un gran

descuento. El precio no es fijo, ya que depende del expediente de cada alumno y del momento en que se aplique. Una vez agotado el montante que tienen destinado para ayudas financieras hay que ir a precio oficial, por ello es interesante decidir cuanto antes, si bien en algunos colegios con los que trabajamos a menudo, ya tenemos una aproximación de precio muy ajustada.

Cuando el importe de la estancia en el colegio es superior a \$ 45.000 **no cobramos ningún gasto de gestión** y ofrecemos el seguimiento del alumno y la convalidación de estudios sin coste adicional.

En el caso de conseguir rebajar el precio del colegio por debajo de ese importe, entre \$25 a \$45.000 tendremos que incluir unos pequeños gastos de gestión de 1.600 €.



Además de lo que ofrece el colegio Select en su tarifa, por matricularse con Say Languages se ofrece incluido en el precio:

- Examen de inglés ELTIS.
- Entrevista informativa y orientación previa al viaje.
- Matriculación en el colegio elegido en la opción Select.
- Orientación sobre la obtención del Visado de estudiante en la embajada americana.
- Seguimiento alumno desde la oficina U.S.A al menos una vez al mes y por SAY Languages.
- Asesoramiento en la elección de las asignaturas.
- Traducción jurada de las notas americanas.
- Gestión convalidación de estudios (tasas incluidas).



USA Boarding Select

En los colegios internados se puede conseguir **Financiamiento o Becas hasta 60%**, lo que hace que se puede ir a un magnífico colegio desde **26.000 €**.



Internado

CONSULTAR OFICINA

The Brook Hill School



Bullard - Texas

Colegio cristiano con excelentes instalaciones. Ratio Alumno Profesor: 7:1

Centro privado Mixto de 13 a 18 años
Grados K - 12

Ranking Académico: **A+**
Número de Alumnos: **812 alumnos**

33% Internos de los cuales **25%** Internacionales

Deportes en distintas temporadas: Baseball, Cross Country, Football, Golf, Soccer, Tennis, track & Field, Basketball, Cheerleading, Softball, Volleyball

Actividades: Fine Arts, Cadet singers, Choir, Drama, Frum Line, String Orchestra, Visual Arts.

Precio del curso

Año Escolar • **\$ 56.995**

www.brookhill.org

The Rabun Gap School



Rabun Gap - Georgia

Colegio cristiano rodeado de naturaleza cerca a los Apalaches. Ratio Alumno Profesor: 7:1

Centro privado Mixto de 14 a 18 años
Grados K - 12

Ranking Académico: **A+**
Número de Alumnos: **680 alumnos**

65% Internos de los cuales **40%** Internacionales

Deportes en distintas temporadas: Baseball, Swimming, Tennis, Cross Country, Football, Soccer, Lacrosse, Indoor Weight Training, Basketball, Track & Field

Actividades: Visual Arts, Music, Theatre & Film, Dance, Cirque.

Precio del curso

Año Escolar • **\$ 69.500**

www.rabungap.org

Asheville School



Asheville - North Carolina

Internado privado, mixto, en medio de las montañas Blue Ridge. Ratio Alumno Profesor: 7:1

Centro privado Mixto de 14 a 18 años
Grados 9 - 12

Ranking Académico: **A+**
Número de Alumnos: **294 alumnos**

75% Internos de los cuales **22%** Internacionales

Deportes en distintas temporadas: Football, Cross Country, Field Hockey, Golf, Soccer, Tennis, Volleyball, Basketball, Swimming, Baseball, Lacrosse, Track & Field.

Actividades: Debate team, Math Club, Ping Pong Club, Entrepreneurship Club, Model UN, Robotics-Technology Club, Fil Club, Photography Club, Martial Arts Club, Creative Writing Club, Sketch Art Club.

Precio del curso

Año Escolar • **\$ 71.930**

www.ashevilleschool.org

Saint Andrews School



Boca Raton - Florida

Colegio cristiano en Florida, uno de los estados más acogedores, divertidos y con mejor clima de los EE.UU. Ratio Alumno Profesor: 7:1

Centro privado Mixto de 14 a 18 años
Grados K - 12

Ranking Académico: **A+**
Número de Alumnos: **1.335 alumnos**

8% Internos de los cuales **70%** Internacionales

Deportes en distintas temporadas: Football, Bowling, Cheerleading, Cross Country, Golf, Swimming, Volleyball, Basketball, Soccer, Squash, Wrestling, Baseball, Lacrosse, Tennis, Track & Field, Water Polo.

Actividades: Visual Arts, Performing Arts, Film and Broadcasting.

Precio del curso

Año Escolar • **\$ 69.300**

www.saintandrews.net

Tallulah Falls School



Tallulah Falls - Georgia

Excelente internado internacional mixto con gran calidad académica. Ratio Alumno Profesor: 10:1

Centro privado Mixto de 13 a 18 años
Grados 4 - 12

Ranking Académico: **A+**
Número de Alumnos: **570 alumnos**

25% Internos de los cuales **15%** Internacionales

Deportes en distintas temporadas: Baseball, Basketball, Bass Fishing, Cheerleading, Cross Country, Equestrian, Golf, Soccer, Softball, Swimming, Tennis, Track & Field, Volley ball

Actividades: Culinary Arts, Drama, Music, Visual Arts.

Precio del curso

Año Escolar • **\$ 52.500**

www.tallulahfalls.org

Vermont Academy



Saxtons River - Maine

Pequeño y excelente internado mixto de Nueva Inglaterra. Ratio Alumno Profesor: 9:1

Centro privado Mixto de 14 a 18 años
Grados 9 - 12

Ranking Académico: **A+**
Número de Alumnos: **205 alumnos**

80% Internos de los cuales **25%** Internacionales

Deportes en distintas temporadas: Mount snow, Baseball, Basketball, Hockey, Lacrosse, Soccer, Tennis.

Actividades: Visual Arts, Performing Arts

Precio del curso

Año Escolar • **\$ 69.500**

www.vermontacademy.org

USA Boarding Select

En los colegios internados se puede conseguir **Financiamiento o Becas hasta 60%**, lo que hace que se puede ir a un magnífico colegio desde **26.000 €**.



Internado

CONSULTAR OFICINA

St. Thomas More School



Oakdale - Connecticut

Colegio cristiano con excelentes instalaciones. Ratio Alumno Profesor: 5:1

Centro privado Mixto de 14 a 18 años
Grados 8 - 12

Ranking Académico: **A**
Número de Alumnos: **158 alumnos**

100% Internos de los cuales **100%** Internacionales

Deportes en distintas temporadas: Baseball, Basketball, Cross Country, Football, Soccer, Golf, Martial Arts, Tennis.

Actividades: Art, Badminton, Chess, Cooking, Cycling, Drone Club, Movie Club, Music Club, Robotics, Ski Club, Water sports.

Precio del curso

Año Escolar • **\$ 56.900**

www.stmct.org

The Webb School



Bell Buckle - Tennessee

Internado mixto cercano a Nashville, con buen programa académico. Ratio Alumno Profesor: 8:1

Centro privado Mixto de 14 a 18 años
Grados 6 - 12

Ranking Académico: **A+**
Número de Alumnos: **405 alumnos**

40% Internos de los cuales **19%** Internacionales

Deportes en distintas temporadas: Baseball, Golf, Lacrosse, Soccer, Softball, Tennis, Track, Cheerleading, Volleyball, Football, Cross Country

Actividades: Music, Theatre, Visual Arts .

Precio del curso

Año Escolar • **\$ 63.900**

www.thewebschool.com

Hebron Academy



Hebron - Maine

Colegio cristiano con excelentes instalaciones. Ratio Alumno Profesor: 6:1

Centro privado Mixto de 14 a 18 años
Grados 6 - 12

Ranking Académico: **A**
Número de Alumnos: **214 alumnos**

70% Internos de los cuales **38%** Internacionales

Deportes en distintas temporadas: Baseball, Lacrosse, Softball, Tennis, Track & Field, Cross Country, Field Hockey, Football, Golf, Mountain Biking, Soccer, Basketball, Hockey, Skiing, Snowboarding.

Actividades: Visual Arts, Performing Arts, Music.

Precio del curso

Año Escolar • **\$ 66.850**

www.hebronacademy.org

The Stony Brook School



Stony Brook - New York

Colegio cristiano privado ubicado en Stony Brook, Fundado en 1922.. Ratio Alumno Profesor: 9:1

Centro privado Mixto de 14 a 18 años
Grados 7 - 12

Ranking Académico: **A+**
Número de Alumnos: **453 alumnos**

50% Internos de los cuales **60%** Internacionales

Deportes en distintas temporadas: Cross Country, Soccer, Swimming, Tennis, Volley Ball, Golf, Sailing, Strength and Conditioning, Basketball, Wrestling, Badminton, Baseball, Lacrosse, Track & Field

Actividades: Visual Arts, Music, Drama, Theatre..

Precio del curso

Año Escolar • **\$ 68.700**

www.sbs.org

Hoosac School



Hoosick - New York

Escuela internado mixta cerca de Connecticut, Massachusetts y Vermont. Ratio Alumno Profesor: 8:1

Centro privado Mixto de 14 a 18 años
Grados 8 - 12

Ranking Académico: **A**
Número de Alumnos: **230 alumnos**

90% Internos de los cuales **40%** Internacionales

Deportes en distintas temporadas: Tennis, Baseball, Ice Hockey, Soccer, Lacrosse, Basketball, Cross Country, Volley Ball

Actividades: Art Program, Visual Arts, Performing Arts

Precio del curso

Año Escolar • **\$ 63.000**

www.hoosac.org

Thornton Academy



Saco - Maine

Internado mixto más antiguo de Nueva Inglaterra. Ratio Alumno Profesor: 12:1

Centro privado Mixto de 14 a 18 años
Grados 6 - 12

Ranking Académico: **A-**
Número de Alumnos: **1.519 alumnos**

10% Internos de los cuales **10%** Internacionales

Deportes en distintas temporadas: Cheerleading, Cross Country, Field Hockey, Football, Golf, Soccer, Tennis, Volleyball, Basketball, Ice Hockey, Track & Field, Swimming, Wrestling, Baseball, Lacrosse, Softball, Skiing

Actividades: Fine Arts, Cadet singers, Choir, Drama, Frum Line, String Orchestra, Visual Arts.

Precio del curso

Año Escolar • **\$ 52.300**

www.thorntonacademy.org



USA Boarding Select

En los colegios internados se puede conseguir **Financial Aid o Becas hasta 60%**, lo que hace que se puede ir a un magnífico colegio desde **26.000 €**.



Internado

[CONSULTAR OFICINA](#)

The Bolles School



Jacksonville - Florida

Colegio internado mixto de gran prestigio. Ratio Alumno Profesor: 10:1

Centro privado Mixto de 14 a 18 años
Grados K - 12

Ranking Académico: **A+**

Número de Alumnos: **1.634 alumnos**

5% Internos de los cuales **75%** Internacionales

Deportes en distintas temporadas: Academia de Soccer, Tennis y Golf. Basketball, Cheerleading, Cross Country, Lacrosse, Softball, Swimming & Diving, Track & Field, Volleyball, Baseball, Football, Wrestling.

Precio del curso

Año Escolar • **\$ 62.920**

www.bolles.org

Darlington School



Rome - Georgia

Internado mixto e independiente en Rome, cerca de Atlanta. Ratio Alumno Profesor: 5:1

Centro privado Mixto de 14 a 18 años
Grados K - 12

Ranking Académico: **A+**

Número de Alumnos: **777 alumnos**

47% Internos de los cuales **35%** Internacionales

Deportes en distintas temporadas: Academia de Soccer, Tennis y Golf. Baseball, Basketball, Cheerleading, Cross Country, Lacrosse, Soccer, Softball, Swimming & Diving, Track & Field, Volleyball, Baseball, Football, Wrestling, Golf.

Precio del curso

Año Escolar • **\$ 64.080**

www.darlingtonsschool.org

Christchurch School



Christchurch - Virginia

Internado que combina tradición con un aprendizaje dinámico e innovador. Ratio Alumno Profesor: 5:1

Centro privado Mixto de 14 a 18 años
Grados 9- 12

Ranking Académico: **A+**

Número de Alumnos: **216 alumnos**

75% Internos de los cuales **25%** Internacionales

Deportes en distintas temporadas: Volleyball, Baseball, Lacrosse, Soccer, Golf, Basketball, Swimming, Football, Strength & Fitness.

Actividades: Performing Arts, Visual Arts, Music.

Precio del curso

Año Escolar • **\$ 64.500**

www.christchurchschool.org

Montverde Academy



Montverde - Florida

Excelente internado internacional mixto con gran calidad académica. Ratio Alumno Profesor: 12:1

Centro privado Mixto de 14 a 18 años
Grados K - 12

Ranking Académico: **A+**

Número de Alumnos: **1.313 alumnos**

30% Internos de los cuales **80%** Internacionales

Deportes en distintas temporadas: Baseball, Basketball, Cross Country, Golf, Lacrosse, Soccer, Swimming, Tennis, Track & Field, Weightlifting, Beach Volleyball, Softball, Volleyball.

Actividades: Theatre, Music, Visual Arts, Performing Arts.

Precio del curso

Año Escolar • **\$ 55.980**

www.montverde.org

Sandy Spring Friends



Sandy Spring - Maryland

Excelente internado internacional mixto con gran calidad académica. Ratio Alumno Profesor: 8:1

Centro privado Mixto de 14 a 18 años
Grados K - 12

Ranking Académico: **A+**

Número de Alumnos: **676 alumnos**

11% Internos de los cuales **81%** Internacionales

Deportes en distintas temporadas: Baseball, Basketball, Cross Country, Golf, Lacrosse, Soccer, Swimming, Tennis, Track & Field, Weightlifting, Beach Volleyball, Softball, Volleyball, Ice Hockey, Rock Climbing

Actividades: Theatre, Music, Visual Arts, Performing Arts

Precio del curso

Año Escolar • **\$ 67.650**

www.ssfs.org

Wilbraham & Monson



Wilbraham - Massachusetts

Sólido programa académico de humanidades, ciencias y tecnología. Ratio Alumno Profesor: 7:1

Centro privado Mixto de 14 a 18 años
Grados k - 12

Ranking Académico: **A+**

Número de Alumnos: **397 alumnos**

50% Internos de los cuales **30%** Internacionales

Deportes en distintas temporadas: Baseball, Basketball, Cross Country, Golf, Lacrosse, Soccer, Swimming, Tennis, Track & Field, Weightlifting, Softball, Volleyball, Ice Hockey, Rock Climbing, Canoeing, Dance, Hiking, Kayaking, Rifle Ten, Field Hockey, Rugby, Water Polo, Golf, Alpine Ski Racing

Actividades: Theatre, Music, Visual Arts, Performing Arts

Precio del curso

Año Escolar • **\$ 73.000**

www.wma.us

USA Boarding Select

En los colegios internados se puede conseguir **Financial Aid o Becas hasta 60%**, lo que hace que se puede ir a un magnifico colegio desde **26.000 €**.

CONSULTAR OFICINA



Internado

COLEGIOS RECOMENDADOS	Web	Estado	Ciudad	Alumnos	Internos	Precio oficial
COLEGIOS BOARDING						
Lyndon Institute	www.lyndoninstitute.org	Vermont	Lyndon ce	550		-
The Kings Academy	www.tka.net	Florida	West Palm Beach	1.300		-
Oakwood Friend School	www.oakwoodfriends.org	New York	Poughkeepsie	155		-
Trinity-Pawling School	www.trinitypawling.org	New York	Pawling	300		-
Darrow School	www.darrowschool.org	New York	New Lebanon	110	90	-
Garrison Forest School	www.gfs.org	Maryland	Owing Milla	572	74	-
Kimball Union Academy	www.kua.org	New Hampshire	Meriden	340	248	-
The Master School	www.mastersny.org	New York	Dobbs Ferry	670	148	-
Idyllwild Arts Academy	www.idyllwildarts.org	California	Idyllwild	300	300	-
Marianapolis Preparatory School	www.marianapolis.org	Connecticut	Thompton	400	150	-
Pomfret School	www.pomfretschool.org	Connecticut	Pomfret	350	307	-
Woodstock Academy	www.woodstockacademy.org	Connecticut	Woodstock	1.025	103	-
Brewster Academy	www.brewsteracademy.org	New Hampshire	Wolfeboro	352	300	-
Perkiomen School	www.perkiomen.org	Pennsylvania	Pennsburg	350	178	-
Cushing School	www.cushing.org	Massachusetts	Ashburnham	368		-
Cheshire Academy	www.cheshireacademy.org	Connecticut	Cheshire	362	186	-
The Webb Schools	www.webb.org	California	Claremont	400		-
The Marvelwood School	www.marvelwood.org	Connecticut	Kent	140	103	-
La Lumiere School	www.lalumiere.org	Indiana	La Porte	230	90	-
Foxcroft Academy	www.foxcroftacademy.org	Maine	Dover-Foxcroft	420	90	-
Fryeburg Academy	www.fryeburgacademy.org	Maine	Fryeburg	580	200	-
The Knox School,*	www.knoxschool.org	New York	Long Island	174	130	-
Ben Lippen School	www.benlippen.com	South Carolina	Columbia	925	125	-
San Dominico	www.sandomenico.org	California	San Anselmo	680	270	-
Grier School	www.grier.org	Pennsylvania	Tyrone	285	250	-
St Timothy's School	www.stl.org	Maryland	Stevenson	198	138	-
McDuffie School	www.macduffie.org	Massachussets	Granby	200	100	-
The Kiski School	www.kiski.org	Pennsylvania	Saltburg	187	180	-
South Kent School	www.southkentschool.org	Connecticut	South Kent	150	140	-
Fountain Valley School	www.fvs.edu	Colorado	Colorado Spring	241	190	-



Año Escolar en Irlanda



Ofrecemos todas las opciones posibles: colegios privados, públicos y concertados en opción familia y colegios privados en opción internado. Las posibilidades van desde estancia de cuatrimestre al Año Escolar. **El sistema educativo irlandés está bien valorado según el informe PISA.** Es un sistema que favorece la relación de familiaridad entre alumnos y profesores, debido, sobre todo, a lo reducido de los grupos. Todos los programas incluyen el programa Guardianship o Tutoría, habiendo un seguimiento del alumno durante su estancia en Irlanda.



Modalidades de los programas

- 1 - Colegios Públicos - FAMILIAS
- 2 - Colegios Privados - FAMILIAS
- 3 - Colegios Privados - INTERNADO

Requisitos del programa

- Tener entre 10 y 18 años.
- Tener un mínimo nivel de inglés en función de la edad y del curso al que se matricula.
- Tener aprobadas todas las asignaturas de la ESO o de 1º Bachillerato, según el caso.
- Ser responsable y aceptar unas normas de comportamiento.
- Pasaporte en vigor.
- Matrícula hasta el 15 julio.

Procedimiento de matrícula

- Entrevista personal con SAY Languages.
- Rellenar formulario de solicitud.
- Notas académicas de los 2 últimos años.
- Carta en inglés a la familia (en caso de elegir esta opción).
- Informe médico.
- Carta recomendación del Tutor colegio de España en inglés.
- Abonar gastos matrícula en la opción pública o privada en familia o internado público.



Familias



Internado

Irlanda es un buen destino por la afabilidad de sus gentes y el buen ambiente cultural de sus ciudades. Todos los centros educativos avalados por SAY Languages son instituciones escogidas por su prestigio internacional. El curso se divide en 2 cuatrimestres: de finales de agosto a diciembre y de enero a finales de mayo.

Las familias irlandesas son muy acogedoras y por eso admitimos alumnos para este programa desde los 10 años.

El sistema educativo en Irlanda es muy parecido al español y está reconocido por el Ministerio de Educación de España.

SAY Languages se ocupará de la tramitación proceso convalidación y homologación de estudios sin coste alguno para estancias de **un Año Escolar**. En las estancias de un cuatrimestre según la Ley del 8 mayo del Ministerio Educación, también es necesaria la traducción jurada de las notas, si bien muchos colegios no la requieren, para estas estancia de cuatrimestre SAY Languages podrá gestionar dicha traducción jurada con el coste adicional que esta suponga.

EL TUTOR

Todos los alumnos de año académico en Irlanda de SAY Languages tienen un Tutor o coordinador, que se ocupa de la seguridad y supervisión del alumno. Le visita una vez al mes para comprobar su evolución académica y confeccionar un informe evaluativo de su situación cada mes que está a disposición de los padres. En el programa de curso escolar en Irlanda es el responsable de las gestiones necesarias para un cambio de familia si fuera necesario.

Por qué con Say Languages

1. Nos avalan más 45 años de experiencia y más de 72.000 alumnos

Desde 1977 venimos organizando programas educativos propios, con nuestros propios cursos y en colaboración con entidades de máximo prestigio en Inglaterra, Irlanda, U.S.A. y Canadá. Durante estos años han pasado por nuestras manos más de 72.000 alumnos.

2. Entrevista personal con los padres y alumnos

Mantenemos una reunión con los padres y el alumno a fin de asesorarles sobre el destino y colegio que mejor se adecúa a su hijo en función de sus hobbies, inquietudes, etc.

3. Lo más importante es el alumno

El ser educadores con programa propio desde hace más de 45 años, hace que el alumno sea para nosotros lo más importante. El asesoramiento está en función de aquello que sea mejor para completar su formación humana y académica.

4. Seguimiento del alumno durante su estancia

Realizamos un seguimiento constante del alumno durante su estancia en el extranjero, no solo por parte del coordinador local, sino por nuestro personal cualificado en España, a través de visitas, llamadas, skype etc. El alumno se encontrará arropado en todo momento y contará con nuestros números de teléfono para poder ponerse en contacto siempre que lo necesite.

5. Coordinadores locales

El coordinador local es quién se encarga del bienestar y seguridad del participante en el programa.

6. Asesoramiento elección de asignaturas

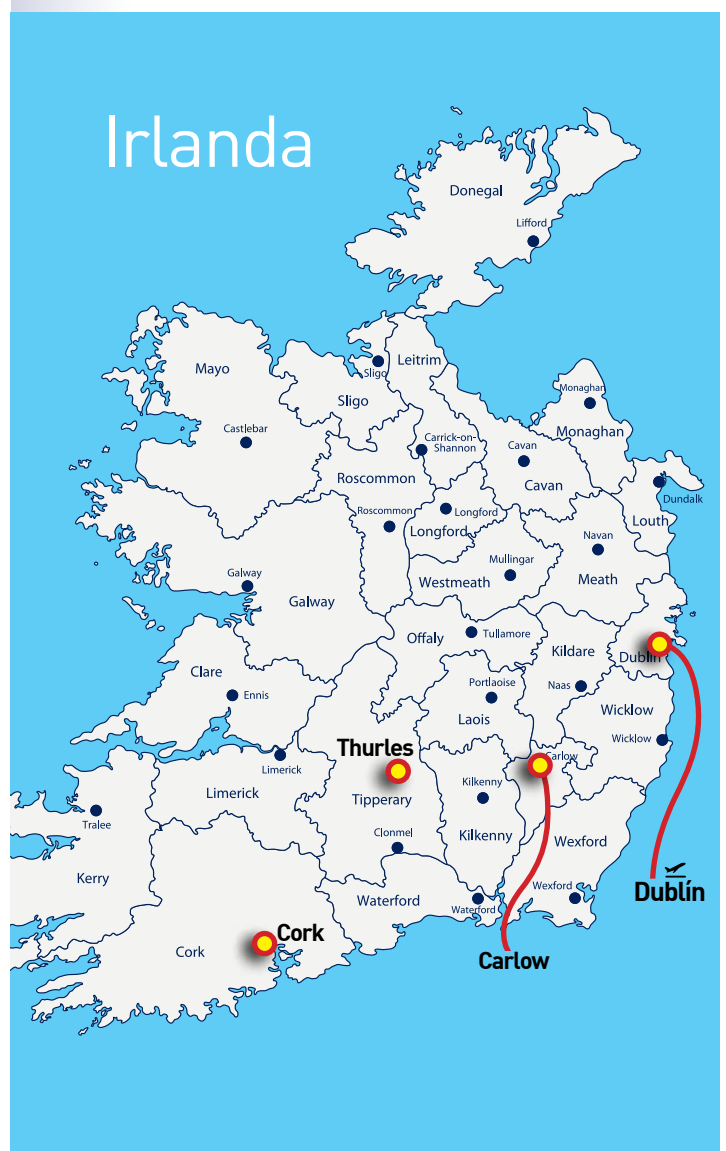
Proporcionamos información respecto a la elección de las asignaturas, aspecto importante y clave para la posterior convalidación o certificación en el Ministerio de Educación Español de los estudios no universitarios realizados en el extranjero.

7. Gestión completa proceso convalidación

Nos encargamos de realizar la convalidación de estudios siguiendo la normativa del Ministerio de Educación.



SAY Languages está en permanente contacto con los alumnos y los padres a lo largo del año, y además Say Languages hará al menos una visita a los alumnos en Irlanda.



● Programa **Familias**

Cuatrimestre
9.850 €

Año Escolar
16.600 €

Los colegios de Irlanda, como todos los de su sistema educativo, pueden ser masculinos, femeninos, mixtos, católicos, aconfesionales, multiconfesionales... Consideramos muy importante para los estudiantes poder asesorar personalmente sobre el centro idóneo para cada alumno, porque de una correcta elección depende el 50% del bienestar en su estancia.

Las familias irlandesas son muy acogedoras y amables. Tienen ese punto de responsabilidad sobre los alumnos que tanto tranquiliza a los padres. Son cuidadosamente seleccionadas por nuestra organización irlandesa y reciben una compensación por la manutención de los estudiantes. Todos los alumnos tienen un coordinador local que vela por su buena estancia en el país.

Las familias pueden ser de perfil variado: con hijos de la misma edad, sin hijos, padres o madres sin hijos, de otro origen étnico... A veces, pueden alojar a otro estudiante extranjero de distinta nacionalidad e idioma. El grado de satisfacción con las familias es altísimo y es raro que un alumno solicite un cambio.

Precio incluye:

- Gastos de gestión.
- Tramitación de inscripción.
- Uniforme, no ropa deporte.
- Libros de texto.
- 1er traslado aeropuerto y último a la familia.
- Alojamiento en familia PC.
- Teléfono de asistencia 24 horas.
- Programa guardian o tutoría.
- Seguimiento al alumno.
- Visita al alumno por los Directores de Say al menos 1 vez al año.



Escuelas

Se admiten alumnos desde los 10 años,. Los estudiantes pueden indicar su preferencia para ir a escuela pública o concertada mixta o unisex.

En Irlanda muchas de las escuelas son todavía de Educación diferenciada.

Población

Además de Dublín que no recomendamos salvo para alumnos que estudien 1 o 2 Bachiller, ya que la distancia de las familias a las escuelas es grande y el ritmo de vida hace que las familias estén menos tiempo con los alumnos, en Irlanda, hay mucha ciudad o pueblo intermedio, aquellos que vulgarmente decimos con tienen mc Donalds y mucho pueblo pequeño. En las ciudades intermedias se concentran mayor número de

alumnos españoles y es por ello que en las poblaciones pequeñas, la inmersión es mayor.

La familia

Cuidadosamente seleccionadas por el coordinador local. Las encontramos de todas las formas y tamaños; algunas las componen dos padres con hijos, algunas no tienen hijos y otras tan solo las compone uno de los padres.

Coordinador local

Todo alumno tiene un coordinador local, quien, además de seleccionar la familia, realizará el seguimiento de la adaptación y estancia del alumno.

El Coordinador de familias es el responsable de la selección de las mismas. Es quien visita la casa y ve el entorno en el que va a vivir el participante.

Convalidación

Los cursos en Estados son convalidables de acuerdo con lo regulado por el Ministerio de Educación, siempre y cuando se cumpla con la legislación vigentes y se aprueben las asignaturas cursadas.

Al regreso SAY Languages hará las gestiones ante el Ministerio de Educación para la convalidación siempre que se haya aprobado el curso y seguido las instrucciones.

Seguimiento SAY Languages

SAY Languages está en permanente contacto con los alumnos y los padres a lo largo del año. Say Languages hará al menos una visita a los alumnos durante su estancia.





Tyndall College



Carlow

Tyndall College es un colegio inclusivo, mixto, acofesional y abierto a todas las creencias. Ofrece el nuevo programa Junior Cycle, Transition Year, Leaving Certificate Applied y Leaving Certificate Vocational Programme. Posee un campus de 10.000 m² en la localidad de Carlow. Cuenta con biblioteca, un amplio comedor y terrenos ajardinados. Sus instalaciones son modernas.

Colegio Mixto de 13 a 18 años

Número de Alumnos: **793 alumnos**

Duración: Trimestre o Año Escolar.

Precio de curso 24/25	
Año Escolar	16.300 €
Cuatrimestre sep-dic	9.850 €
Semestre ene-may	12.200 €
Trimestre ene-Semana Santa	9.850 €

www.tyndallcollege.ie

Presentation De La Salle



Bagenalstown - Carlow

Colegio católico mixto fundado en 1983. Forma parte de centros católicos CEIST. Cuenta con un equipo de profesionales con alta cualificación. El centro anima a los alumnos a responsabilizarse de su aprendizaje. Los deportes tienen gran peso en este colegio. Los estudiantes pueden practicar atletismo, bádminton, fútbol, camogie, hurling, pimpón, fútbol gaélico o rugby.

Colegio Mixto de 13 a 18 años

Número de Alumnos: **554 alumnos**

Duración: Trimestre o Año Escolar.

Precio de curso 24/25	
Año Escolar	16.300 €
Cuatrimestre sep-dic	9.850 €
Semestre ene-may	12.200 €
Trimestre ene-Semana Santa	9.850 €

www.pdlsbagenalstown.com

Moate Community



Westmeath - Moate

Situado en el condado de Westmeath a 80 minutos de Dublín y a 10 minutos de Athlone. Fundado en 1996, es un buen colegio mixto, con modernas y equipadas instalaciones. Se caracteriza por una atmósfera de respeto y, como escuela comunitaria, ofrece un entorno educativo que responda a las necesidades y aspiraciones de toda la comunidad. Buena oferta de deportes y actividades.

Colegio Mixto de 13 a 18 años

Número total Alumnos: **851 alumnos**

Duración: Año Escolar.

Precio de curso 24/25	
Año Escolar	16.300 €
Cuatrimestre sep-dic	9.850 €
Semestre ene-may	12.200 €
Trimestre ene-Semana Santa	9.850 €

www.moatecs.com

St. Leo's College



Carlow

Muy buen colegio católico femenino con muy buenas y modernas instalaciones académicas y deportivas situado en Carlow, ciudad de 54.000 habitantes al sur de Dublín. Es el centro de enseñanza secundaria más antiguo del sudeste de Irlanda con excelentes instalaciones, como campo de hockey y pista de atletismo. Todas las alumnas se benefician de un programa cuidadosamente seleccionado de habilidades.

Colegio de chicas de 13 a 18 años

Número de Alumnos: **800 alumnas**

Duración: Semestre o Año Escolar.

Precio de curso 24/25	
Año Escolar	16.300 €
Cuatrimestre sep-dic	9.850 €
Semestre ene-may	12.200 €
Trimestre ene-Semana Santa	9.850 €

www.stleoscarlow.ie

Cashel Community



Cashel - Tipperary

Colegio mixto en la ciudad de Cashel, en el condado de Tipperary. Desde 1995, Cashel Community School brinda un entorno moderno y bien equipado para que los estudiantes trabajen, jueguen y se desarrollen. Tiene una larga historia de logros deportivos, musicales y académicos. El colegio cuenta con modernas instalaciones. Gran implicación y participación del personal en actividades extracurriculares.

Colegio Mixto de 13 a 18 años

Número total Alumnos: **838 alumnos**

Duración: Trimestre o Año Escolar.

Precio de curso 24/25	
Año Escolar	16.300 €
Cuatrimestre sep-dic	9.850 €
Semestre ene-may	12.200 €
Trimestre ene-Semana Santa	9.850 €

www.cashelcommunityschool.ie

Scoil Ruain



Killenaule - Thurles

Scoil Ruáin, ubicado en una encantadora y tranquila zona rural, es un colegio pequeño y familiar que ofrece a los alumnos una atención personalizada y un currículum progresista. Killenaule es una localidad situada en el condado de Tipperary. Tiene una población de unos 650 habitantes y se encuentra muy cerca de la ciudad de Thurles, de 8000 habitantes. Cuenta con unas modernas instalaciones deportivas cubiertas de última generación.

Colegio Mixto de 13 a 18 años

Número total Alumnos: **388 alumnos**

Duración: Trimestre o Año Escolar.

Precio de curso 24/25	
Año Escolar	16.300 €
Cuatrimestre sep-dic	9.850 €
Semestre ene-may	12.200 €
Trimestre ene-Semana Santa	9.850 €

www.scoilruain.ie





Presentation Secondary



Thurles

Colegio concertado de orientación católica solo para chicas que acepta alumnas tanto externas como internas. Ubicado en Thurles, población tranquila de 8.000 habitantes a 45 min. de Kilkenny y a casi 2 h. de Dublín. En 2021 y 2022, el colegio ganó el premio al mejor colegio de Tipperary. Además, tiene una gran tradición deportiva y musical. Ofrece una gran variedad de deportes y actividades extraescolares.

Colegio chicas de 13 a 18 años

Número de Alumnos: **661 alumnas**

Duración: Trimestre o Año Escolar.

Precio de curso 24/25	
Año Escolar	16.300 €
Cuatrimestre sep-dic	9.850 €
Semestre ene-may	12.200 €
Trimestre ene-Semana Santa	9.850 €

www.presthurles.ie

Colaiste Mhuire Co-Ed



Thurles

El colegio mixto está ubicado en los frondosos alrededores del Semple Stadium en Thurles. Una población tranquila de 8.000 habitantes, distante 90 minutos de Dublín y a unos 45 minutos de Kilkenny. Cuenta con unas modernas instalaciones. Ofrece un enfoque distintivo e innovador para la educación de todos y cada uno de los estudiantes. Programa de estudio con visión de futuro.

Colegio Mixto de 13 a 18 años

Número de Alumnos: **565 alumnos**

Duración: Trimestre o Año Escolar.

Precio de curso 24/25	
Año Escolar	16.300 €
Cuatrimestre sep-dic	9.850 €
Semestre ene-may	12.200 €
Trimestre ene-Semana Santa	9.850 €

www.cmco.ie

Athy Community



Kildare - Athy

Colegio público aconfesional mixto de educación secundaria inaugurado en 2010, con muy buenas y modernas instalaciones. Está situado en la tranquila localidad de Athy a tan solo 80 km de Dublín. Como esta escuela es nueva tiene las mejores instalaciones. Es probablemente la escuela más moderna de el país. El colegio cuenta con un servicio integral de orientación y asesoramiento.

Colegio Mixto de 13 a 18 años

Número total Alumnos: **250 alumnos**

Duración: Año Escolar.

Precio de curso 24/25	
Año Escolar	16.300 €
Cuatrimestre sep-dic	9.850 €
Semestre ene-may	12.200 €
Trimestre ene-Semana Santa	9.850 €

www.athycollege.ie

Knockbeg College



Carlow

Colegio de educación secundaria gratuito, católico y masculino situado en un entorno rural espacioso y abierto. Cuenta con buenas instalaciones y es muy bueno académicamente. Fundado en 1793, es la escuela secundaria más antigua de Irlanda y tiene una gran tradición deportiva. Con amplias zonas ajardinadas y de deporte, aúna tradición y modernidad gracias al reciente acondicionamiento y ampliación de sus instalaciones.

Colegio de chicos de 13 a 18 años

Número de Alumnos: **380 alumnos**

Duración: Semestre o Año Escolar.

Precio de curso 24/25	
Año Escolar	16.300 €
Cuatrimestre sep-dic	9.850 €
Semestre ene-may	12.200 €
Trimestre ene-Semana Santa	9.850 €

www.knockbegcollege.ie

Dominican Sion Hill



Dublín

Sion Hill fue fundado por las Hermanas Dominicas en el año 1836. Sus instalaciones están ubicadas en un campus en Cross Avenue Blackrock y cubren todos los intereses de las estudiantes; deporte, aprendizaje, artes y bienestar. Ayudan a cada estudiante a alcanzar su máximo potencial académico, espiritual, físico, emocional y social en un ambiente feliz y seguro.

Colegio chicas de 13 a 18 años

Número total Alumnos: **410 alumnos**

Duración: Trimestre o Año Escolar.

Precio de curso 24/25	
Año Escolar	16.300 €

www.sionhillcollege.ie

Kilkenny Vocational



Kilkenny

Colegio mixto fundado en 1930. Ubicado en el centro de la ciudad. Proporciona un programa completo junto a un ambiente de aprendizaje que responde a las necesidades del alumno, con aulas totalmente equipadas para cada materia, en un entorno acogedor. La calidad de la enseñanza y el aprendizaje en la escuela es muy buena. Los maestros están excepcionalmente comprometidos con los estudiantes.

Colegio Mixto de 13 a 18 años

Número total Alumnos: **220 alumnos**

Duración: Trimestre o Año Escolar.

Precio de curso 24/25	
Año Escolar	16.300 €
Cuatrimestre sep-dic	9.850 €
Semestre ene-may	12.200 €
Trimestre ene-Semana Santa	9.850 €

www.kcvs.ie



St Pauls School



Waterford

Colegio público mixto abierto desde 1967, situado en Browne's Road en la ciudad de Waterford, en el sureste de Irlanda, con una magnífica comunicación con Dublín. Colegio progresista, multiconfesional y mixto que ofrece una amplia gama de asignaturas y opciones tanto a chicos como a chicas de todas las capacidades, así como un entorno de aprendizaje inclusivo para todos.

Colegio Mixto de 13 a 18 años

Número de Alumnos: **500 alumnos**

Duración: Trimestre o Año Escolar.

Precio de curso 24/25	
Año Escolar	16.300 €
Cuatrimestre sep-dic	9.850 €
Semestre ene-may	12.200 €
Trimestre ene-Semana Santa	9.850 €

www.stpaulswaterford.ie

CBS Thurles



Thurles

Colegio solo masculino con muy buenas y modernas instalaciones académicas y deportivas situado en Thurles, población tranquila que está a 45 min. de Kilkenny y a casi 2 h. de Dublín Fundado en 1816, aunque está completamente renovado El objetivo del centro es contribuir al desarrollo de todos los aspectos del individuo para conseguir un equilibrio adecuado entre el desarrollo personal y el social.

Colegio chicos de 13 a 18 años

Número de Alumnos: **600 alumnos**

Duración: Trimestre o Año Escolar.

Precio de curso 24/25	
Año Escolar	16.300 €
Cuatrimestre sep-dic	9.850 €
Semestre ene-may	12.200 €
Trimestre ene-Semana Santa	9.850 €

www.cbsthurles.ie

Kinsale Community



Kinsale

Colegio mixto. Desde 1996 ofrece un servicio educativo moderno, accesible, inclusivo y ambicioso de calidad. La orientación al alumno es un elemento central de su programa. Cuenta con magníficas instalaciones que incluyen laboratorios de idiomas, salas de ingeniería, sala de arte, aulas de informática, sala de música, carpintería/ construcción. Gran variedad de actividades extracurriculares.

Colegio Mixto de 13 a 18 años

Número total Alumnos: **530 alumnos**

Duración: Año Escolar.

Precio de curso 24/25	
Año Escolar	16.300 €
Cuatrimestre sep-dic	9.850 €
Semestre ene-may	12.200 €
Trimestre ene-Semana Santa	9.850 €

www.kinsalecommunityschool.ie

St Nessans School



Dublín

Colegio público ubicado en la capital del país, Dublín, más concretamente en el barrio residencial de Baldoyle. Su misión es proporcionar un compromiso y un ambiente en el que la unión de personal, padres y estudiantes permita a nuestros alumnos alcanzar su máximo potencial. Es un lugar ideal, tranquilo y seguro para realizar un año académico en el extranjero a tan sólo 15 min. del Aeropuerto Internacional de Dublín.

Colegio de mixto de 13 a 18 años

Número de Alumnos: **550 alumnos**

Duración: Año Escolar.

Precio de curso 24/25	
Año Escolar	16.300 €

www.psn.ie

Mount Sackville



Dublín

Magnífico colegio privado católico solo de chicas fue fundado en 1864. Fomenta la búsqueda de la excelencia, al tiempo que ofrece un alto nivel de oportunidades de enseñanza. El colegio cuenta con sus propios y espléndidos jardines y tiene envidiables instalaciones con los últimos equipamientos, tanto zonas dedicadas para el estudio como áreas de deporte y recreativas, todo ello para el uso y disfrute de las alumnas.

Colegio chicas de 13 a 18 años

Número total Alumnas: **630 alumnas**

Duración: Año Escolar.

Precio de curso 24/25	
Año Escolar	22.700 €

www.mountsackville.ie

Castlenock College



Dublín

Colegio privado situado en el oeste de Dublín, para jóvenes que quieren estudiar en una ciudad cosmopolita, mientras se alojan en familias irlandesas rigurosamente seleccionadas La reciente remodelación de sus instalaciones en los últimos años posibilita el mejor entorno posible para el aprendizaje. Aulas bien equipadas y laboratorios de ciencias complementan sus instalaciones deportivas mejoradas.

Colegio chicos de 13 a 18 años

Número total Alumnos: **666 alumnos**

Duración: Año Escolar.

Precio de curso 24/25	
Año Escolar	28.700 €

www.castlenockcollege.ie







Aunque no llegan al nivel de los internados en Inglaterra, los colegios internado en Irlanda tienen un planteamiento similar, aunque el número de colegios residenciales es más reducido. Los internados irlandeses no son de gran tamaño y, por lo general, están ubicados en localidades y pueblos pequeños en áreas campestres alejadas del bullicio, aunque en nuestro programa de año académico también pueden encontrarse internados en Dublín.

Oferta de los colegios más importantes de Irlanda. Los internados pueden ser: de 5 días (fin de semana en familia), completos de 7 días a la semana, o que están internos pero cada 12 días van a una familia. Hay que tener en cuenta que en los internados de Irlanda hay bastantes alumnos españoles. Por ello la opción de ir a uno con estancia en familia los fines de semana sea una opción muy a tener en cuenta. Ofrecemos un programa internado "Completo": incluye la estancia en familia cuando el internado es de 5 días, o cierra cada 12 días. Incluye acudir al centro por parte del guardian ante cualquier urgencia o llamada por parte del colegio.



Villiers School

IRLANDA

13 a 18
años



Limerick



CENTRO

Internado privado mixto de orientación religiosa Protestante fundado en 1821. Está situado en Limerick, tercera ciudad más importante de Irlanda. A 200 km de Dublín. El colegio ha sido recientemente modernizado y ampliado con modernísimos laboratorios de ciencias, sala de arte, laboratorios de tecnología, y una gran sala de informática.

Edad de 13 a 18 años

Número de Alumnos: **570 alumnos**

Internado de 12 días

Cada 2 semanas los alumnos han de ir a la misma familia

Admiten: Año Escolar.

Precio de curso 24/25	
Año Escolar	29.900 €

www.villiers-school.com

Alexandra College

IRLANDA

13 a 18
años



Dublín



CENTRO

Internado privado femenino con más de 150 años de antigüedad. Ubicado en Miltown, una de las mejores zonas de Dublín. Es uno de los centros educativos de mayor prestigio. Sus profesores y sus estudiantes provienen habitualmente de diferentes países y distintas religiones, y esta combinación proporciona al colegio unos valores únicos. Muy demandado.

Edad de 13 a 18 años

Número de Alumnas: **548 alumnas**

Alumnas Internas: **90 alumnas**

Internado de 7 días

Los permisos de fin de semana han de ser autorizados por el padre o tutor

Admiten: Año Escolar.

Precio de curso 24/25	
Año Escolar	34.300 €

www.alexandracollege.eu

Midleton College

IRLANDA

13 a 18
años



Cork



CENTRO

Muy buen colegio Internado mixto situado en Midleton, a 15 minutos de Cork. Fue fundado en 1696. Ofrece una gran variedad de oportunidades académicas en un ambiente tolerante. Cuenta con docentes altamente cualificados y ofrece clases reducidas para puedan centrarse en las necesidades específicas de cada estudiante. Excelentes instalaciones educativas, deportivas y extracurriculares.

Edad de 13 a 18 años

Número de Alumnos: **419 alumnos**

Internado de 7 días

Los internos duermen en edificios separados por sexos.

Admiten: Año Escolar.

Precio de curso 24/25	
Año Escolar - TY-6y	27.000 €
Año Escolar - 1-3y	28.000 €

www.midletoncollege.ie





Bandon Grammar



Cork

Internado mixto situado en la tranquila localidad de Bandon, población llena de oportunidades de ocio cultural veraniego que se encuentra a 30 minutos de Cork. El colegio posee dos edificios para aquellos alumnos que residan en el internado. Estos edificios se encuentran separados por sexos. Cada año el número de estudiantes de internado se incrementa gracias a sus magníficas instalaciones y el ambiente que ofrece tanto el colegio como el internado.

Edad de 13 a 18 años

Número de Alumnos: **673 alumnos**
Alumnos Internos: **120 alumnos**
Internado de 5 o 7 días

Admiten: Año Escolar.

Precio de curso 24/25	
Año Escolar	24.500 €

www.bandongrammar.ie

Cistercian College



Roscrea

Colegio Internado masculino situado en los terrenos del monasterio cisterciense católico de Mount St. Joseph Abbey. Centro educativo líder en Irlanda, con unas instalaciones de última tecnología y, sobre todo, con unos campos de deportes y unas instalaciones deportivas magníficas. Gran variedad de actividades extracurriculares donde el deporte siempre es la parte principal, además de actividades de carácter más artístico como lo son la música o el teatro.

Edad de 13 a 18 años

Número de Alumnos: **185 alumnos**
Alumnos Internos: **150 alumnos**
Internado de 7 días

Admiten: Año Escolar.

Precio de curso 24/25	
Año Escolar	36.000 €

www.cisterciancollege.com

Dundalk Gramma



Westmeath

Colegio internado mixto situado en Dundalk. El edificio principal del colegio data de 1817. Las clases son para grupos pequeños, para mantener un ambiente familiar y amigable. Se encuentra en un sitio agradable, con árboles centenarios y jardines, en el extremo sur de Dundalk a cinco minutos andando de la estación de tren. Es uno de los más modernos de todo el condado. Los fines de semana los alumnos tienen que salir a una familia anfitriona.

Edad de 13 a 18 años

Número de Alumnos: **567 alumnos**
Alumnos Internos: **145 alumnos**
Internado de 5 días

Admiten: Año Escolar.

Precio de curso 24/25	
Año Escolar	24.000 €

www.dgs.ie

Newton School



Waterford

Colegio mixto fundado en 1978. Su programa aúna los resultados de los exámenes, las experiencias, el descubrimiento del verdadero yo, fomentando la confianza, la independencia y el respeto. Ofrece excelente enseñanza en clases pequeñas pero también pone un fuerte énfasis en la participación en deportes, música, teatro y otras actividades extracurriculares.

Edad de 13 a 18 años

Número de Alumnos: **405 alumnos**
Alumnos Internos: **65 alumnos**
Internado de 7 días

Admiten: Año Escolar.

Precio de curso 24/25	
Año Escolar	29.500 €

www.newtownschool.ie

Sligo Grammar



Sligo

Colegio mixto religioso ubicado en el noroeste de Irlanda y con 440 años de experiencia educativa. Excelente programa deportivo. El colegio dispone de equipadas instalaciones, tanto dentro del centro a nivel de aulas, como fuera, para la realización de deportes y demás actividades extraescolares. Alojamiento separados por sexo. Las chicas se alojan en el Hermitage y los chicos lo hacen en la antigua Escuela de Gramática.

Edad de 13 a 18 años

Número de Alumnos: **427 alumnos**
Alumnos Internos: **105 alumnos**
Internado de 7 días

Admiten: Año Escolar.

Precio de curso 24/25	
Año Escolar	24.600 €

www.slilogrammarschool.org

Royal School Dungannon



Dungannon

Colegio mixto fundado en 1608, situado en la ciudad comercial de Dungannon, Irlanda del Norte. Disfruta de excelentes conexiones por carretera con Belfast, Dublín y sus tres aeropuertos. Brindan a los alumnos la oportunidad de estudiar, desarrollar amor por el aprendizaje de por vida y fomentan un entorno en el que los alumnos buscan su desarrollo personal. Existe la expectativa de que cada alumno siempre dé lo mejor de sí mismo y busque la excelencia.

Edad de 11 a 18 años

Número de Alumnos: **692 alumnos**
Alumnos Internos: **52 alumnos**
Internado de 5 o 7 días

Admiten: Año Escolar

Precio de curso 23/24	
Año Escolar	23.100 €

www.royaldungannon.com

Año Escolar en Canadá



Estudiar un año escolar en Canadá es una magnífica decisión si se quiere estudiar un curso académico en el extranjero a la vez que se optimiza el aprendizaje del inglés mediante su práctica dinámica en las situaciones del día a día. Así lo refrendan los 240.000 alumnos internacionales que realizan un curso académico, semestre o un trimestre cada año. Invierte en educación mucho más que cualquier otro país occidental y ello revierte en la formación de sus alumnos y también en la excelente equipación e instalaciones.



Modalidades de los programas

- 1 - Colegios Públicos - FAMILIAS
- 2 - Colegios Privados - INTERNADO

Duración:

Trimestre (4 meses) • Semestre • Año Escolar

El precio incluye:

- Matrícula en el colegio canadiense.
- Primer traslado aeropuerto familia y viceversa. Alojamiento en familia seleccionada, MP entre semana, con PC el fin de semana.
- Seguimiento y evolución del alumno.
- Asesoramiento elección de asignaturas.
- Coordinador de zona.
- Tramitación convalidación de estudios.
- Teléfono asistencia 24 horas.

Requisitos del programa

- Tener entre 8 y 19 años.
- Tener un mínimo nivel de inglés en función de la edad y del curso al que se matricula.
- Nivel académico adecuado.
- Ser responsable y aceptar unas normas de comportamiento.
- Pasaporte en vigor.
- Matrícula hasta el 15 julio.

CURSO - En Canadá se puede cursar desde 3º ESO hasta 2º de Bachillerato curso completo y trimestre desde 1º ESO.



Familias



Internado

1. **Edad:** Se admiten estudiantes desde los 13 años de edad hasta los 18.
2. **Expediente académico.** No es necesario tener un expediente académico brillante, pero es importante tener en cuenta que para la convalidación es necesario tener todas las asignaturas del **curso** y los 2 años anteriores aprobadas.
3. **Nivel de inglés.** Deben tener un nivel de inglés suficiente para poder seguir las clases. Para las matrículas en los colegios tendrán que pasar un pequeño examen de inglés (nivel B1 aproximadamente).
4. **Flexibilidad.** Este programa permite que los alumnos reciban la visita de sus padres, así como la posibilidad de poder viajar de vuelta a España en caso de desearlo para las vacaciones de Navidad o en Semana Santa.
5. **Responsabilidad.** El alumno debe seguir las normas de nuestro partner o las normas internas de cada internado. El no cumplimiento de estas normas, así como el respeto al personal puede llevar la expulsión del programa y/o del colegio ya que son aspectos que los americanos se toman muy en serio.
6. **Motivación.** El curso escolar en el extranjero siempre recomendamos que tenga la **aceptación y motivación** del alumno, que no vaya obligado porque somos conscientes de los problemas que esto puede ocasionar a futuro en su disfrute de la experiencia.
7. **Salud:** Tener un buen estado de **salud física y mental**. Debe informarse en caso de necesidad de tratamiento específico/dieta o alergias, etc.

El sistema educativo público en Canadá está valorado como uno de los 3 mejores del mundo. Proporciona a sus alumnos un nivel de formación muy completo y personalizado dado el alto nivel de sus estudios. Basa sus objetivos en promover tanto el crecimiento intelectual, como el personal y emocional de sus alumnos.

Los estudios realizados en Canadá están reconocidos internacionalmente y son homologables, en cuanto a calidad y aprendizaje de inglés, **con los de Estados Unidos o Inglaterra**.

Convalidaciones:

Los cursos en Canadá son convalidables por los correspondientes en España por el Ministerio de Educación.

En Say Languages realizamos las gestiones pertinentes y en la reunión orientativa asesoramos con detalle de la normativa que regula dicha convalidación para que el estudiante la cumpla.

La equivalencia básica de estudios

- **7º Grado:** corresponde a **1º de la ESO** - 12-13 años
- **8º Grado:** corresponde a **2º de la ESO** - 13-14 años
- **9º Grado:** corresponde a **3º de la ESO** - 14-15 años
- **10º Grado:** corresponde a **4º de la ESO** - 15-16 años
- **11º Grado:** corresponde a **1º de Bach.** - 16-17 años
- **12º Grado:** corresponde a **2º de Bach.** - 17-18 años



Por que con Say Languages

- 1. Nos avalan más de 45 años de experiencia y más de 72.000 alumnos.** Desde 1977 venimos organizando programas educativos propios, con nuestros propios cursos y en colaboración con entidades de máximo prestigio en Inglaterra, Irlanda, USA y Canadá. Durante estos 44 años han pasado por nuestras manos más de 72.000 alumnos.
- 2. Entrevista personal con los padres y alumnos.** Mantenemos una reunión con los padres y el alumno a fin de asesorarles sobre el destino y colegio que mejor se adecua a su hijo en función de sus hobbies, inquietudes, etc.
- 3. Lo más importante es el alumno.** El ser educadores con programa propio desde hace más de 45 años, hace que el alumno sea para nosotros lo más importante. El asesoramiento está en función de aquello que sea mejor para completar su formación humana y académica.
- 4. Seguimiento del alumno durante su estancia.** Realizamos un seguimiento constante del alumno durante su estancia en el extranjero, no solo por parte del coordinador local, sino por nuestro personal cualificado en España, a través de visitas, llamadas, skype etc. El alumno se encontrará arropado en todo momento.
- 5. Coordinadores locales.** El coordinador local actúa como tutor legal del alumno en el país seleccionado. Es quien se encarga del bienestar y seguridad del participante en el programa.
- 6. Seguimiento máximo y total por parte de los directores Say con nuestros alumnos.** Somos una empresa familiar. Estamos en constante contacto con los coordinadores en Canadá, por lo que ante cualquier contratiempo somos los primeros en enterarnos.
- 7. Asesoramiento elección de asignaturas.** Proporcionamos información respecto a la elección de las asignaturas, aspecto importante y clave para la posterior convalidación o certificación en el ministerio de Educación español de los estudios no universitarios realizados en el extranjero.
- 8. Gestión completa proceso convalidación.** Nos encargamos de la convalidación de estudios siguiendo la normativa del ministerio de Educación.





Distrito escolar

El alumno elige el distrito escolar, que está formado por un número específico de High School. Es el propio distrito el que se encarga de asignar el colegio a cada alumno y en muchos casos, pero no en todos, también se encargan directamente de buscar y asignar las familias. Dentro del distrito escolar solo un nº concreto de High Schools admite a alumnos internacionales.

Los High School públicos

Centros de enseñanza equivalentes a nuestros institutos. Admiten alumnos desde Grade 8th (2º ESO). Cada escuela cuenta con modernos laboratorios, estudio de artes, biblioteca e instalaciones deportivas y culturales de primer nivel.

Los estudiantes pueden indicar su preferencia por cualquiera de los colegios del distrito, o bien pedir a la oficina central, emplazarlos según su criterio en el colegio más apropiado a su perfil, pero no se garantiza que se le asigne el colegio elegido. La mayoría de colegios se encuentran cercanos a la familia con la que se alojan.

Deportes

El deporte es muy importante en Canadá. Hay que tener en cuenta que dada la meteorología del país muchos deportes solo se juegan en función de la temporada:

Otoño: voleibol, rugby, fútbol canadiense, x-country running, hockey sobre hierba para chicas, natación.

Invierno: baloncesto, esquí, snowboarding, wrest-ling, ping-pong, curling.

Primavera: voleibol, badminton, netball para chicas, atletismo, rugby, golf, cricket.

Las familias canadienses

Son consideradas muy amables y hospitalarias y están cuidadosamente seleccionadas por nuestro coordinador local. Las encontramos de todas las formas y tamaños; algunas las componen dos padres con hijos, algunas no tienen hijos y otras tan solo las compone uno de los padres.

Disfrutan haciendo actividades junto con los estudiantes y conociendo gente de otros países. Acogen muchos estudiantes internacionales como si fueran sus propios hijos. Están orgullosas de poder mostrar a los participantes los lugares de interés y presentarles a sus amistades y familiares. Si el distrito escolar no se encarga de elegirlos, nosotros trabajamos como nuestro partner de confianza en Canadá.

Coordinador local

Todo alumno tiene un coordinador local, quien, además de seleccionar la familia, realizará el seguimiento de la adaptación y estancia del alumno. El Coordinador de familias es el responsable de la selección de las mismas. Es quien visita la casa y ve el entorno en el que va a vivir el participante.

Elección de Asignaturas

SAY Languages supervisará la elección de las asignaturas obligatorias para obtener la posterior convalidación.

Convalidación

Los cursos en Canadá son convalidables de acuerdo con lo regulado por el Ministerio de Educación, siempre y cuando se cumpla

con la legislación vigentes y se aprueben las asignaturas cursadas. Al regreso SAY Languages hará las gestiones ante el Ministerio de Educación para la convalidación siempre que se haya aprobado el curso y seguido las instrucciones. Las estancias de corta duración o semestre no se convalidan, sino que se homologan.

Seguimiento SAY Languages

SAY Languages está en permanente contacto con los alumnos y los padres a lo largo del año.

Contacto 24 horas: Para cualquier urgencia que vuestros hijos puedan tener durante su estancia en el extranjero.

STUDY PERMIT

Todos los participantes que cursen el año entero tienen que solicitar el Study Permit, para el cual Say Languages os ayudará en el proceso de solicitud e indicará los pasos a seguir.

HUELLAS BIOMETRICAS

Requisito indispensable para solicitar el study permit, el estudiante deberá ir al Centro de solicitud de visados de Canadá en Madrid a que le tomen las huellas biométricas. Igualmente, Say Languages solicitará la cita y os asistirá durante este proceso.

Seguro

Todos los participantes tienen un seguro canadiense de enfermedad, accidentes y responsabilidad civil que proporciona el colegio.

SISTEMA EDUCATIVO DE CANADÁ

Se considera que un grado del sistema educativo de Canadá está superado acreditando un mínimo de 5 asignaturas cursadas y aprobados durante 2 semestres o 3 trimestres.

Dada la peculiar idiosincrasia del modelo educativo de Canadá, los profesionales de SAY Languages se ponen a su disposición para aclarar las dudas sobre su desarrollo en las diferentes provincias, materias y convalidaciones a la hora de cursar un año de bachiller o de estudiar un curso de la ESO en Canadá.

El horario lectivo puede variar ligeramente de un colegio a otro. La gran mayoría de ellos participan en actividades o clubes después de las clases.

Fechas

- **Curso escolar:** 10 meses
- **Cuatrimestre:** 27 agosto a 27 diciembre
- **Semestre:** 5 meses

RECOMENDAMOS

Hacer curso escolar o el cuatrimestre de agosto a diciembre.



BRITISH COLUMBIA

La provincia de British Columbia se encuentra en el oeste de Canadá en la costa Pacífica, es una zona bellísima donde se armoniza el mar y la montaña de una forma increíble, conjugando la naturaleza y la modernidad como en pocas zonas del mundo se puede apreciar. Vancouver y Victoria son sus ciudades principales.

Aunque en invierno hace mucho frío, si es cierto que goza de un microclima y raro es que bajen de 8° bajo 0. Mientras que la costa de la Columbia Británica y algunos valles en la parte sur-central de la provincia tienen un clima templado, la mayoría de su masa de tierra experimenta un clima frío-invierno-templado similar al resto de Canadá.

Columbia Británica, la provincia más occidental de Canadá, se define por su costa en el Pacífico y las cadenas montañosas. Las áreas naturales como el Parque nacional del Glaciar ofrecen senderos de excursionismo y ciclismo, además de sitios para acampar. Whistler Blackcomb es un importante complejo de esquí que fue sede de los Juegos Olímpicos de Invierno 2010.

Ventajas

- Existe vuelo directo desde Madrid y grandes ciudades europeas.
- El invierno no es tan duro como en otras zonas. Más seco y menos frío.
- Al estar cerca del mar permite realizar actividades marinas. Sus montes dan la oportunidad de practicar esquí en sus múltiples pistas.
- Una de las zonas más seguras del país.
- Su ubicación permite llegar a ciudades como Seattle en 2 horas.
- Isla Victoria: conocida por ser la zona de verano más apreciada y menos explotada del distrito, la naturaleza es su gran tesoro. Se puede acceder tanto en ferry como en avión.

DISTRITOS BRITISH COLUMBIA OPCIÓN FAMILIA

Langley District

CANADÁ

13 a 18
años



DISTRITO

Situado a apenas 45 km. al este de Vancouver, es un lugar ideal para que los estudiantes perfeccionen su inglés a la vez que logran sus metas académicas. Comunidad muy segura entorno a 140.000 hab., goza de grandes zonas comerciales, donde la mayoría es comunidad inglesa. Los estudiantes cuentan con un coordinador internacional para su adaptación. Las instalaciones son magníficas y están pensadas para todas las épocas del año. Cuentan con gran variedad de cursos, deportes y clubs para escoger.

Edad de 13 a 18 años

Número de alumnos:	22.000
Número de escuelas que admiten estudiantes internacionales	8
Alumnos internacionales al año	➔ 900

Precio de curso 24/25 - precio Say sin vuelo			
Año Escolar	21.890 €		
Semestre	11.708 €	4 meses	9.980 €

Colegios

Langley Secondary School • Aldergrove Secondary School • Brookwood Secondary School • DW Poppy Secondary School • Langley Fundamental • Langley Fine Arts School • Walnut Grove Secondary School • R.E. Mountain Secondary School

www.studyinlangley.com

Greater Victoria

CANADÁ

13 a 18
años



DISTRITO

Victoria es un destino de fama mundial, limpia, tranquila, acogedora y segura, Victoria ofrece una variedad ilimitada de cosas que ver y experimentar y es el lugar ideal para estudiar y conocer la cultura canadiense. Capital de British Columbia. Situada en el extremo sur de la isla de Vancouver, en la costa oeste de Canadá, a 30 min. en avión desde el aeropuerto de Vancouver o 3 horas y media en ferry. Ciudad de tamaño medio con una población de 350.000 hab. Conocida por ser la zona de verano de Canadá.

Edad de 13 a 18 años

Número de alumnos:	20.000
Número de escuelas que admiten estudiantes internacionales	7
Alumnos internacionales al año	➔ 1.000

Precio de curso 24/25 - precio Say sin vuelo			
Año Escolar	23.980 €		
Semestre	12.450 €	4 meses	10.200 €

Colegios

Lambick Park Secondary School • Mount Douglas Secondary School • Spectrum Community School • Esquimalt High School • Victoria High School • Oak Bay High School • Reynolds Secondary School

www.studyinvictoria.com

Delta District

CANADÁ

13 a 18
años



DISTRITO

Situado a 30 min. de Vancouver y a 20 del aeropuerto, con vuelo directo desde Madrid y otras ciudades europeas. Ofrece 7 High School con entornos de aprendizaje seguros, diversos y enriquecedores. Delta tiene 100.000 hab. con un alto nivel de vida y es parte del área metropolitana de Vancouver. Está situada junto al río Fraser. El distrito se divide en 3 comunidades: Tsawwassen, Ladner y North Delta. Excursiones y actividades al inicio de curso para los alumnos internacionales con posibilidad de actividades mensuales.

Edad de 13 a 18 años

Número de alumnos:	18.000
Número de escuelas que admiten estudiantes internacionales	7
Alumnos internacionales al año	➔ 800

Precio de curso 24/25 - precio Say sin vuelo			
Año Escolar	22.400 €		
Semestre	12.000 €	4 meses	10.200 €

Colegios

Delta Secondary School • Burnsvie Secondary School • Delview Secondary school • North Delta • Sands Secondary School • Seaquam Secondary School • South Delta School

www.godelta.ca



DEPORTES

Otoño: voleibol, rugby, fútbol de chicos, fútbol canadiense, x-country running, hockey sobre hierba para chicas, natación

Invierno: baloncesto, snowboarding, wrestling, ping-pong, curling

Primavera: voleibol, bádminton, netball para chicas, fútbol para chicas, fútbol para chicas, atletismo, rugby, golf, tenis, cricket, softball.

Durante todo el año: patinaje artístico.

El precio incluye:

- Matrícula en el colegio canadiense.
- Alojamiento en familia seleccionada, MP entre semana, con PC el fin de semana.
- Seguimiento y evolución del alumno.
- Asesoramiento elección de asignaturas.
- Coordinador de zona.
- Tramitación convalidación de estudios.
- Recogida en el aeropuerto el día de llegada.
- Teléfono asistencia 24 horas. .

DISTRITOS BRITISH COLUMBIA OPCIÓN FAMILIA

Sea to Sky

CANADÁ

11 a 18
años



DISTRITO

Situado a 30 min. al norte de la ciudad de Vancouver. Sus bosques, lagos y actividades al aire libre son de categoría mundial durante todo el año. Recomendable para estudiantes aventureros y que les guste la naturaleza y el deporte, así como actividades al aire libre. Las familias son acogedoras y multiculturales, y las comunidades son de las más seguras de Canadá. Tiene tanto costa como montaña y se compone por las zonas de: Squamish, Whistler y Pemberton. Se trata de zonas más rurales con comunidades y colegios más pequeños.

Edad de 11 a 18 años

Número de alumnos:	5.042
Número de escuelas que admiten estudiantes internacionales	(4)
Alumnos internacionales al año	➔ 220

Precio de curso 24/25 - precio Say sin vuelo			
Año Escolar	23.636 €		
Semestre	12.784 €	4 meses	10.600 €

Colegios

Squamish Howe Sound Secondary School
Squamish Don Ross Middle School
Whistler Secondary School
Pemberton Secondary School

www.high-school-canada.com

Coquitlam

CANADÁ

11 a 18
años



DISTRITO

El distrito de Coquitlam está situado en el área metropolitana de Vancouver y abarca las ciudades de Coquitlam, Port Coquitlam y Port Moody y los pueblos de Anmore y Belcarra - en el Gran Vancouver. Es el tercer distrito escolar público más grande de la provincia de Columbia Británica, Canadá, con 32.000 alumnos y una población de 210.000 habitantes repartidos en 200 kilómetros cuadrados. Su proximidad a las montañas hace posible salidas de esquí o de senderismo.

Edad de 11 a 18 años

Número de alumnos:	32.000
Número de escuelas que admiten estudiantes internacionales	(11)
Alumnos internacionales al año	➔ 1.200

Precio de curso 24/25 - precio Say sin vuelo			
Año Escolar	24.400 €		
Semestre	13.065 €	4 meses	10.980 €

Colegios

Centennial Secondary • Dr. Charles Best Secondary
• Gleneagle Secondary • Heritage Woods Secondary
• Pinetree Secondary • Port Moody Secondary
• Riverside Secondary • Terry Fox Secondary

www.internationalel.com

Surrey

CANADÁ

11 a 18
años



DISTRITO

Uno de los distritos escolares más grandes de la región, más innovador y el que ha crecido más en los últimos años. Está ubicado a 30 min. del centro de Vancouver. Compuesto por diferentes colegios distribuidos en dos ciudades: Surrey y White Rock. Hay 200 parques, seis centros urbanos muy diferentes entre ellos, playa de arena cerca, un paseo marítimo, restaurantes y tiendas. Buen transporte público con Vancouver, lo que permite a los estudiantes disfrutar de las ventajas de una gran ciudad.

Edad de 11 a 18 años

Número de alumnos:	78.000
Número de escuelas que admiten estudiantes internacionales	(21)
Alumnos internacionales al año	➔ 1.000

Precio de curso 24/25 - precio Say sin vuelo			
Año Escolar	23.854 €		
Semestre	12.752 €	4 meses	10.980 €

Colegios

Fraser Heights • North Surrey • Johnston Heights • Fleetwood Park • Enver Creek • Clayton Heights • Salish • Lord Tweedsmuir • Panorama Ridge • Elgin Park • Semiahmoo • Earl Marriott • Grandview Heights

www.surreyschools.ca



BRITISH COLUMBIA

El año escolar en British Columbia te dará la oportunidad de mejorar tus competencias lingüísticas mientras vives una experiencia única e inolvidable. Las Montañas Costeras, las Montañas Rocosas y el Pasaje Interior, así como la gran cantidad de fiordos, proveen a Columbia Británica de un escenario espectacular.

La mayor parte de la población de British Columbia reside en o alrededor de Vancouver, una ciudad de gran belleza que alberga numerosos museos, parques y universidades de primer nivel mundial.

Más de un tercio de la población de Vancouver proviene de fuera de Canadá. La vibrante atmósfera multicultural y la excelente calidad de vida hacen de British Columbia una opción ideal para un año escolar.

DISTRITOS BRITISH COLUMBIA OPCIÓN FAMILIA

North Vancouver

CANADÁ

13 a 18 años



DISTRITO

Situado a 15 - 20 minutos, cruzando el puente Lions Gate Bridge del centro de la ciudad de Vancouver y con un excelente sistema de transporte público. North Vancouver es un lugar privilegiado para que los estudiantes vivan y estudien. Se trata de una comunidad súper acogedora, muy familiar y multicultural, y con todos los servicios y comodidades disponibles dentro del distrito. Además, su ubicación permite estar tanto en la playa como en pistas de esquí en menos de 1 hora.

Edad de 13 a 18 años

Número de alumnos:	17.000
Número de escuelas que admiten estudiantes internacionales	6
Alumnos internacionales al año	→ 600

Precio de curso 24/25 - precio Say sin vuelo			
Año Escolar	25.888 €	Semestre	14.104 €

Colegios

Argyle Secondary • Carson Graham Secondary • Handsworth Secondary • Seycove Secondary • Sutherland Secondary • Windsor Secondary

www.vancouvernorthshore.com

Campbel River

CANADÁ

11 a 18 años



DISTRITO

Está en la costa este de la isla de Vancouver que se extiende hacia el norte hasta Sayward y hacia el sur hasta Oyster River. Comunidad de unos 35.000 hab., con todas las comodidades que suelen encontrarse en ciudades más grandes pero no deja de ser una zona residencial y rural. Famosa por su belleza natural y su clima templado. Con el océano a un lado y las montañas al otro, abundan las oportunidades recreativas: esquí, pesca, avistamiento de ballenas, golf y docenas de otras actividades a menos de 45 min. de la ciudad.

Edad de 11 a 18 años

Número de alumnos:	5.500
Número de escuelas que admiten estudiantes internacionales	2
Alumnos internacionales al año	→ 80

Precio de curso 24/25 - precio Say sin vuelo			
Año Escolar	€	4 meses	€

Colegios

Carihi Secondary School
Timberline Secondary school

www.studyincampbellriver.ca

West Vancouver

CANADÁ

11 a 18 años



DISTRITO

Comunidad muy segura, familiar y pequeña de 45.000 hab.; situada en uno de los entornos más bellos de Canadá, a sólo 10 min. del centro de Vancouver, en la base de las montañas de North Shore. La zona goza de espectaculares vistas al océano, las playas y Stanley Park. Con acceso directo a playa y a montaña por lo que los estudiantes pueden hacer natación, vela o ciclismo en verano; y snowboard o esquí en invierno. Es el distrito más solicitado de British Columbia y las plazas se suelen agotar rápidamente.

Edad de 11 a 18 años

Número de alumnos:	7.000
Número de escuelas que admiten estudiantes internacionales	3
Alumnos internacionales al año	→ 900

Precio de curso 24/25 - precio Say sin vuelo			
Año Escolar	25.700 €	Semestre	14.100 €

Colegios

Rockridge Secondary
École Sentinel Secondary
West Vancouver Secondary

westvancouver.schools.ca/international



ALBERTA

Está ubicada al oeste de Canadá, limitando al sur con E.E.U.U. y al oeste con Columbia Británica. Es la cuarta provincia más poblada y recomendamos Battle River y Calgary para estudiar nuestro programa.

Alberta tiene un clima templado, con veranos cálidos e inviernos fríos. Su capital es Edmonton, pero la ciudad urbana más poblada es Calgary, ciudad en la que se celebraron los Juegos Olímpicos de invierno en 1988. Alberta tiene una de las economías más fuertes e influyentes de Canadá gracias a sus recursos naturales (petróleo, gas natural), su industria agropecuaria, finanzas y turismo.

Su geografía es muy diversa. Posee varios ríos y lagos, especialmente en el norte de la provincia y los bosques cubren más de la mitad de la provincia

Puede dividirse en cuatro regiones geográficas bien diferenciadas: Las Montañas Rocosas, Las Llanuras de Alberta se extienden por casi toda la provincia, Las Llanuras de Saskatchewan ocupan una pequeña área próxima al nordeste de Alberta y El Escudo Canadiense ocupa el extremo nordeste de Alberta.

DEPORTES

Otoño: voleibol, rugby, fútbol de chicos, fútbol canadiense, x-country running, hockey sobre hierba para chicas, natación

Invierno: baloncesto, snowboarding, wrestling, ping-pong, curling

Primavera: voleibol, bádminton, netball para chicas, fútbol para chicas, fútbol para chicas, atletismo, rugby, golf, tenis, cricket, softball.

Durante todo el año: patinaje artístico.

El precio incluye:

- Matrícula en el colegio canadiense.
- Alojamiento en familia seleccionada, MP entre semana, con PC el fin de semana.
- Seguimiento y evolución del alumno.
- Asesoramiento elección de asignaturas.
- Coordinador de zona.
- Tramitación convalidación de estudios.
- Recogida en el aeropuerto el día de llegada.
- Teléfono asistencia 24 horas.

DISTRITOS ALBERTA

Medicine Hat

CANADÁ

13 a 18 años



DISTRITO

Medicine Hat está a tres horas de Calgary en coche y tiene 65.000 habitantes. La ciudad de Canadá con más horas de sol. Los inviernos son cálidos gracias a los vientos del suroeste conocidos como Chinooks. A 40 min. tiene pistas de esquí y el parque Nacional Banff esta a 4 horas. Las instalaciones recreativas incluyen numerosas piscinas, pistas cubiertas de patinaje y hockey, una YM/YWCA, campos de fútbol cubiertos y al aire libre y 80 km de carriles para bicicletas y peatones. Excelente sistema de transporte público.

Edad de 13 a 18 años

Número de alumnos:	6.500
Número de escuelas que admiten estudiantes internacionales	2
Alumnos internacionales al año	20

Precio de curso 24/25 - precio Say sin vuelo			
Año Escolar	18.200 €		
Semestre	9.800 €	4 meses	8.700 €

Colegios

Medicine Hat High School
Crescent Height High School

www.mhhs.mhpsd.ca

Calgary Catholic

CANADÁ

11 a 18 años



DISTRITO

El mayor distrito escolar católico del oeste de Canadá. Calgary es la mayor ciudad de la provincia de Alberta, con 1,6 millones de hab. Enclavada en las estribaciones de las Montañas Rocosas de Canadá, cuenta con numerosos y hermosos parques y ríos. Conocida por su hospitalidad occidental y por ser una metrópolis culturalmente diversa y próspera. A pesar de que en Alberta los inviernos son secos, soleados y fríos, las temperaturas no son tan extremas como en otras zonas, aunque sí que pueden descender a 9 grados bajo 0.

Edad de 11 a 18 años

Número de alumnos:	58.000
Número de escuelas que admiten estudiantes internacionales	9
Alumnos internacionales al año	97

Precio de curso 24/25 - precio Say sin vuelo			
Año Escolar	22.540 €	Semestre	11.875 €

Colegios

St. Marys HS • St. Francis HS • St. Martin de Porres HS • Bishop Carroll HS • Father Lacombe HS • Bishop McNally HS • Bishop O'Byrne HS • All Saints HS • Notre Dame HS

www.cssd.ab.ca/international-students

Battle River

CANADÁ

13 a 18 años



DISTRITO

Situado en el centro de Alberta. Los colegios están ubicados en comunidades pequeñas, seguras y acogedoras. La ciudad principal de Battle River es Camrose, situada a 45 min. en coche del aeropuerto internacional de Edmonton, que es el punto de recogida de los estudiantes.

Camrose es una ciudad moderna con una población de unos 18.500 habitantes. Hay numerosos pueblos pequeños dentro de la región con comunidades que también ofrecen entornos acogedores y de apoyo a los estudiantes internacionales.

Edad de 13 a 18 años

Número de alumnos:	5.800
Número de escuelas que admiten estudiantes internacionales	12
Alumnos internacionales al año	40

Precio de curso 24/25 - precio Say sin vuelo			
Año Escolar	17.400 €	Semestre	9.500 €

Colegios

Bashaw Secondary School • Battle River Secondary School • Bawlf School • Central Sedgewick High School • Daysland School • Forestburg High School • Viking School

brsd.ab.ca/learning/international-students



ONTARIO

Ontario se sitúa al sureste de Canadá y es la segunda provincia del país. Alberga a más de un tercio de la población.

Su larga frontera con los Estados Unidos está delimitada en gran parte por los Grandes Lagos (Superior, Hurón, Erie y Ontario) y el río San Lorenzo.

En Ontario se encuentra Toronto la capital de Ontario y la ciudad más cosmopolita y poblada de Canadá así como Ottawa, la capital de Canadá y ciudad administrativa. La provincia está ubicada en el centro-este de la nación, limitando al norte con la bahía de Hudson, al este con Quebec, al sur con los Grandes Lagos y el río Niágara que la separan de Estados Unidos, y al oeste con Manitoba.

Ontario posee vastos bosques boreales, que cubren aproximadamente dos quintos de la provincia. Posee en su mayor parte un clima templado, si bien las regiones en el extremo norte de la provincia poseen un clima semi-polar. La presencia de los Grandes Lagos suavizan los inviernos a lo largo del litoral de los mismos. La temperatura media baja a la medida en que aumenta la latitud. El sur de Ontario en general posee veranos cálidos e inviernos fríos.

Características

- Todos los estudiantes internacionales tienen apoyo para aprender inglés y cuentan con un coordinador internacional para su adaptación.
- Gran variedad de cursos, deportes y clubs para escoger.

Deportes: Volleyball, Basketball, Soccer, Rugby, Atletismo, Hockey...etc.

Cursos: Bellas Artes, Diseño de Juegos en 3D, Música, Tecnología de la información, Drama, Artes Visuales... etc.

El precio incluye:

- Matrícula en el colegio canadiense.
- Alojamiento en familia seleccionada, MP entre semana, con PC el fin de semana.
- Seguimiento y evolución del alumno.
- Asesoramiento elección de asignaturas.
- Coordinador de zona.
- Tramitación convalidación de estudios.
- Recogida en el aeropuerto el día de llegada.
- Teléfono asistencia 24 horas.

DISTRITOS ONTARIO

Upper Canada

CANADÁ

11 a 18 años



DISTRITO

Rodeado por el río St Lawrence y los Grandes Lagos Canadienses, este distrito se encuentra perfectamente comunicado con los aeropuertos de Ottawa y Montreal. Dentro de Eastern Ontario, una zona muy ligada a las actividades acuáticas donde se mezclan la vida rural y la urbana. Alta calidad de vida y educación con el 90% de población angloparlante. Instalaciones modernas para actividades en el interior y al aire libre, con gran variedad de cursos, deportes y clubs para escoger Excursiones y actividades al inicio de curso.

Edad de 11 a 18 años

Número de alumnos: **25.000**

Número de escuelas que admiten estudiantes internacionales **(25)**

Alumnos internacionales al año → **450**

Precio de curso 24/25 - precio Say sin vuelo

Año Escolar	22.350 €	Semestre	12.150 €
-------------	-----------------	----------	-----------------

Colegios

Cornwall Collegiate and Vocational School • Almonte High School • Athens District Secondary School • Russell High School • Brockville Collegiate School • Carleton Place High School... ..hasta 25 High school admiten alumnos internacionales.

www.studyuppercanada.ca

Avon Maitland

CANADÁ

11 a 18 años



DISTRITO

Esta situado en la zona Sur de Ontario a 90 min. de Toronto y las cataratas Niagara, en un área muy tranquila y de alto nivel social. De orientación católica, los colegios tienen magníficas instalaciones y sus centros educativos son escuelas seguras, saludables e inclusivas. Destino perfecto tanto por su calidad docente, como por su carácter y la mezcla de estilo de vida urbano y rural. Los alumnos internacionales estudiarán con jóvenes canadienses En todos los centros se imparte una educación 100 % en inglés.

Edad de 11 a 18 años

Número de alumnos: **17.000**

Número de escuelas que admiten estudiantes internacionales **(10)**

Alumnos internacionales al año → **300**

Precio de curso 24/25 - precio Say sin vuelo

Año Escolar	21.270 €
Semestre	11.520 €
4 meses	9.700 €

Colegios

Central Huron Secondary School • F.E Madill Secondary School • Goderich District Secondary School • Listowel District Secondary School • Mitchell District, South Huron District, St Marys District, Stratford District Secondary School.

yourschoolsincanada.com

Catholic Eastern

CANADÁ

11 a 18 años



DISTRITO

Catholic Eastern se encuentra alrededor de Ottawa. Acoge a 13.000 estudiantes. Está en el centro de algunas grandes ciudades canadienses como Toronto y Montreal, y también a New York, Maine y Vermont El programa ofrece estudiar y aprender junto con estudiantes canadienses, fomentando la conciencia cultural y la comprensión internacional. Los estudiantes internacionales pueden elegir entre varias escuelas y reciben asistencia para encontrar la mejor opción y estarán constantemente supervisados y apoyados por sus educadores.

Edad de 11 a 18 años

Número de alumnos: **49.551**

Número de escuelas que admiten estudiantes internacionales **(5)**

Alumnos internacionales al año → **246**

Precio de curso 24/25 - precio Say sin vuelo

Año Escolar	€	Semestre	€
-------------	---	----------	---

Colegios

Holy Trinity Catholic High School
St. Francis Xavier Catholic High School
Notre Dame Catholic High School
St. Thomas Aquinas Catholic High School

www.internationaleducation.cdsbeo.on.ca



Los colegios internados en Canadá ofrecen clases en grupos reducidos, siendo 12 alumnos el promedio-tipo en la mayoría. En ellos se anima a los estudiantes a pensar, compartir y convivir, por lo que los jóvenes participan activamente en su propio aprendizaje. Muchos maestros y profesores viven con ellos en el campus de cada centro. Los colegios internado privados en Canadá son muy similares a los de Inglaterra o USA. Es muy común encontrar en ellos la organización típica en "Casas" propia de los internados anglosajones, con sus jerarquías, competiciones y membresías particulares.

Podrán estudiar en algunos de los colegios internado más prestigiosos del mundo y convivir con compañeros internacionales de las partes más variadas del planeta. Constantemente supervisados por responsables, quienes velarán por el bienestar y su seguridad.

El precio reflejado incluye la estancia, sin incluir vuelos, traslados aeropuertos, uniformes.

Say Languages colabora con muchos colegios Internados donde es posible obtener Becas deportivas, Académicas o Financial Aid, que supone un ahorro sobre el precio inicial de hasta \$15.000.



**Beca deportiva,
Beca académica,
Financial Aid**

Hasta ▼

\$15.000

St. Michaels University



CENTRO - Victoria

Colegio internado mixto fundado en 1906, tiene un campus de 22 hectáreas. Canchas baloncesto y voley, gimnasio, pistas squash, campo de fútbol y rugby. No se necesita uniforme.

Grados: 8 -12

Número de Alumnos: **995 alumnos**

Precio de curso 23/24

CAD \$ 85.060 = aprox. 59.000 €

www.smus.ca

Brentwood College



CENTRO - Mill Bay

Internado mixto ubicado en un espectacular campus frente al mar fundado en 1923 y hoy acoge a estudiantes de más de 40 países de todo el mundo. Obligatorio el uso de uniforme.

Grados: 9 -12

Número de Alumnos: **515 alumnos**

Precio de curso 23/24

CAD \$ 91.700 = aprox. 63.300 €

www.brentwood.bc.ca

Shawnigan Lake School



CENTRO - Shawnigan Lake

Fundado en 1916, ubicado en la región más cálida de Canadá en la costa oeste de Columbia Británica. 380 acres brindan un entorno tranquilo y seguro con césped, jardines y excelentes instalaciones.

Grados: 8 -12

Número de Alumnos: **517 alumnos**

Precio de curso 23/24

CAD \$ 90.000 = aprox. 62.500 €

www.shawnigan.ca

Lakefield College School



CENTRO - Lakefield

Colegio internado privado mixto ubicado en Lakefield, Ontario, al lado de un lago y rodeado de bosques y naturaleza. Es uno de los colegios de mayor prestigio de Canadá.

Grados: 9 -12

Número de Alumnos: **366 alumnos**

Precio de curso 23/24

CAD \$ 79.200 = aprox. 55.000 €

www.lcs.on.ca

Trinity College School



CENTRO - Port Hope

Ubicado a una hora al este de Toronto. Cuenta con un campus de 100 acres de espacios verdes y naturales e instalaciones sobresalientes. Fue fundado en 1865.

Grados: 9 -12

Número de Alumnos: **463 alumnos**

Precio de curso 23/24

CAD \$ 83.000 = aprox. 57.640 €

www.tcs.on.ca

Appleby School



CENTRO - Oakville

Internado mixto fundado en 1911 y ubicado en un campus de 60 acres a 30 minutos al oeste de Toronto. Programa educativo de alta calidad, promoviendo el desarrollo integral del estudiante.

Grados: 7 -12

Número de Alumnos: **756 alumnos**

Precio de curso 23/24

CAD \$ 85.970 = aprox. 59.700 €

www.appleby.on.ca

Nota: Las tarifas de los colegios son las correspondientes a alumnos internacionales para el curso 22/23, en algún colegio se puede negociar tarifa como alumno canadiense y en algunos de ellos hay que incluir ESL que puede suponer hasta \$ 9.000, por lo que conviene consultar con las oficinas.

